

令和2年版

地下水位の状況

山梨県都留市 地域環境課

監修：内山美恵子（都留文科大学 教授）

【はじめに】

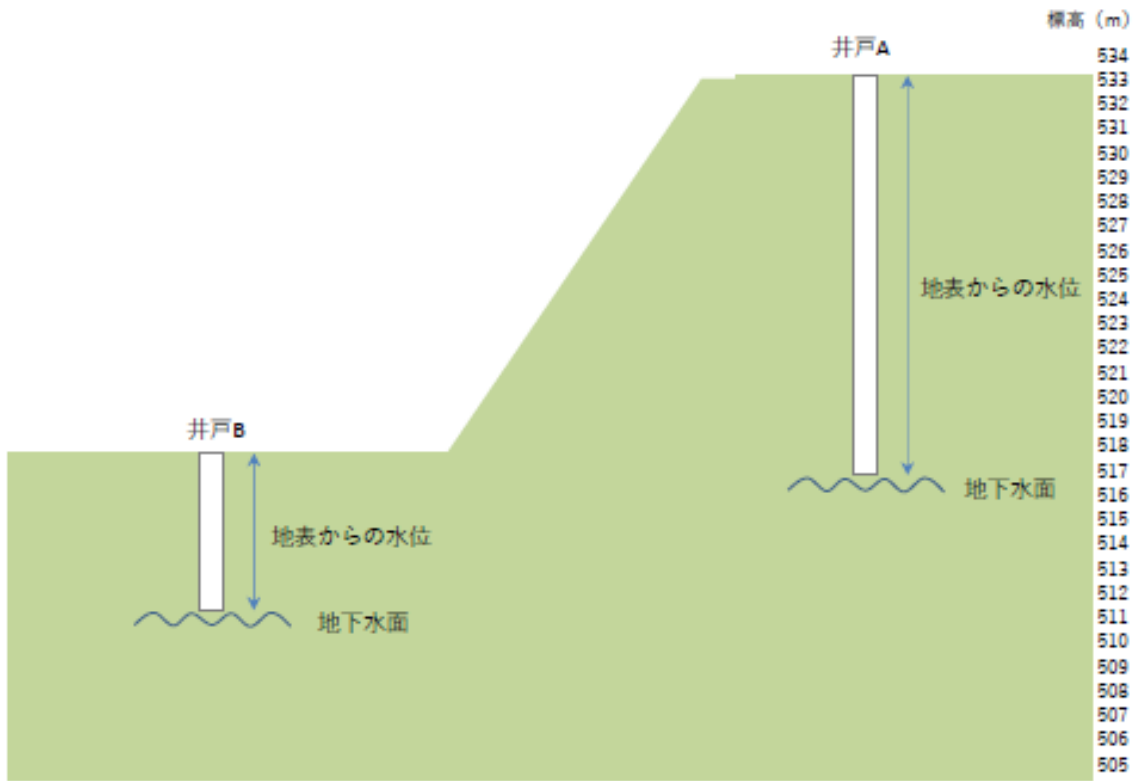
都留市では、平成 30 年 10 月 1 日に「都留市地下水保全条例」を施行しました。条例の制定に伴い、平成 31 年 3 月末に市内 8 地点に地下水位の観測井戸を設置し、平成 31 年 4 月 1 日より地下水位の観測を開始しております。

また、条例施行に先立ち、平成 29 年 11 月に公立大学法人都留文科大学と研究協定を締結し、十日市場地内の 2 地点において、平成 30 年 1 月 1 日より地下水位観測を実施しておりますので、当該、十日市場地内 2 地点の地下水位の結果を公表いたします。

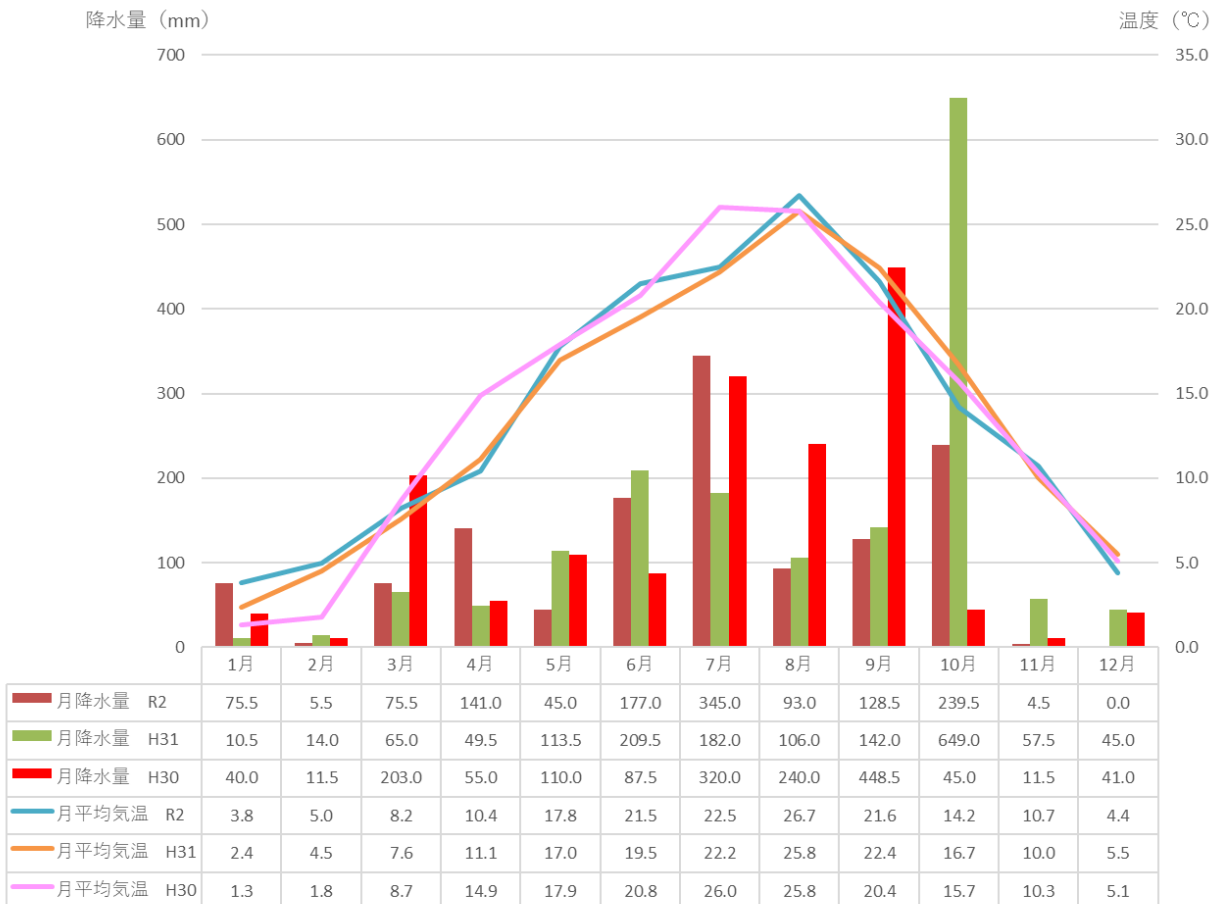
【地下水井観測井の位置】



【観測井戸設置場所の標高イメージ】

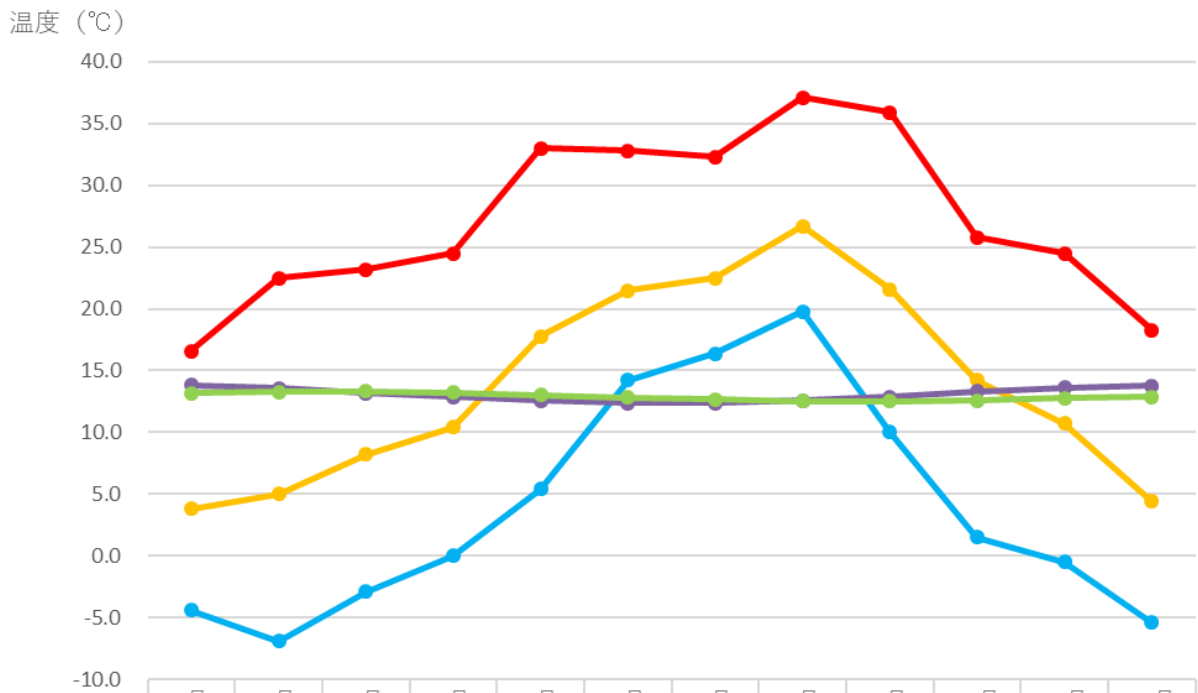


【月別降水量と月別平均気温の推移（平成30年～令和2年）】



観測地点：都留市消防署

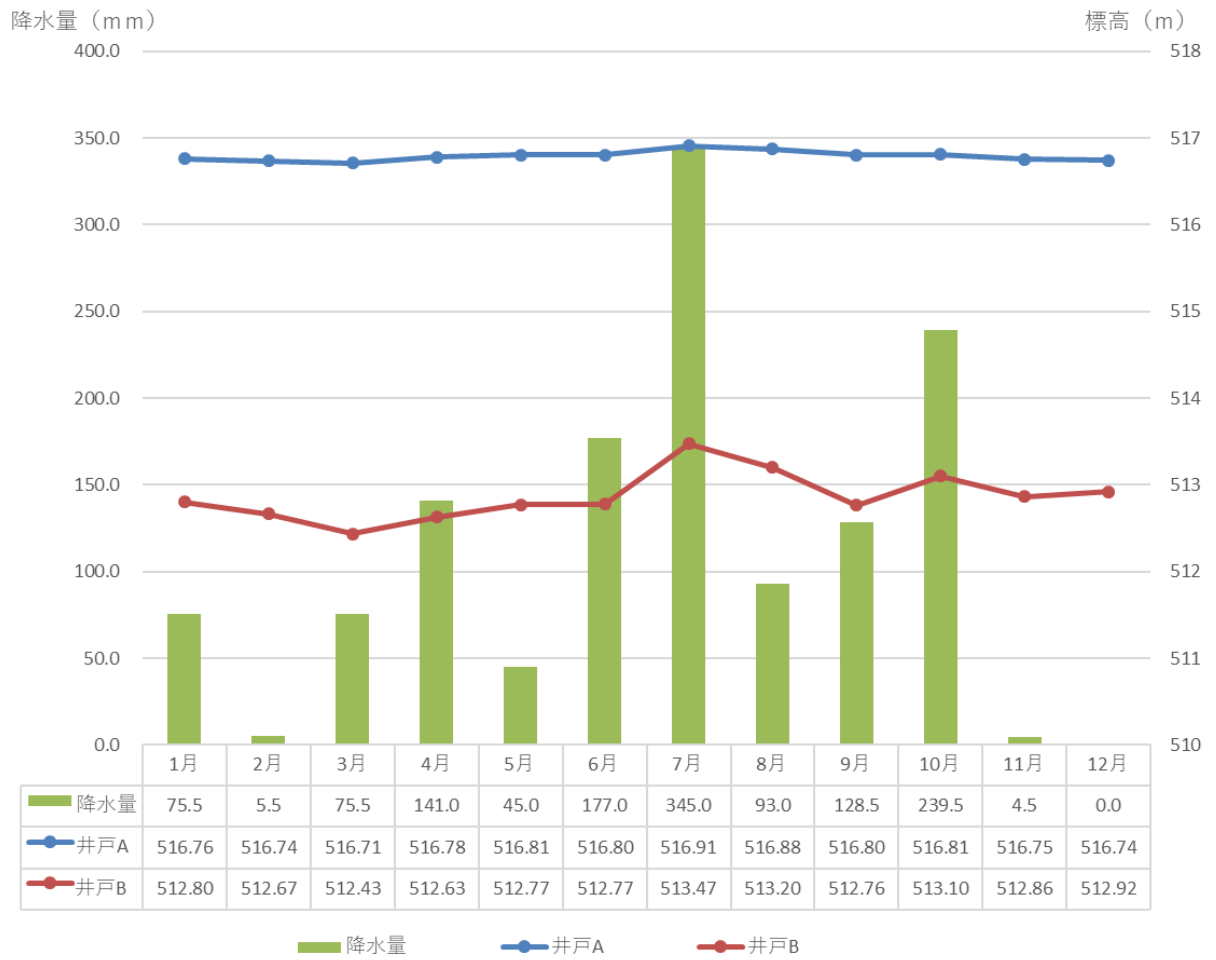
【月別平均気温と月別平均地下水温の変化（令和2年）】



	1月	2月	3月	4月	5月	6月	7月	8月	9月	10月	11月	12月
● 日最高気温の平均	16.6	22.5	23.2	24.5	33.0	32.8	32.3	37.1	35.9	25.8	24.5	18.3
● 日最低気温の平均	-4.4	-6.9	-2.9	0.0	5.4	14.2	16.4	19.8	10.0	1.5	-0.5	-5.4
● 月平均気温	3.8	5.0	8.2	10.4	17.8	21.5	22.5	26.7	21.6	14.2	10.7	4.4
● 井戸A水温の平均	13.8	13.6	13.2	12.9	12.6	12.4	12.4	12.6	12.9	13.3	13.6	13.8
● 井戸B水温の平均	13.2	13.3	13.3	13.2	13.0	12.8	12.7	12.5	12.5	12.6	12.8	12.9

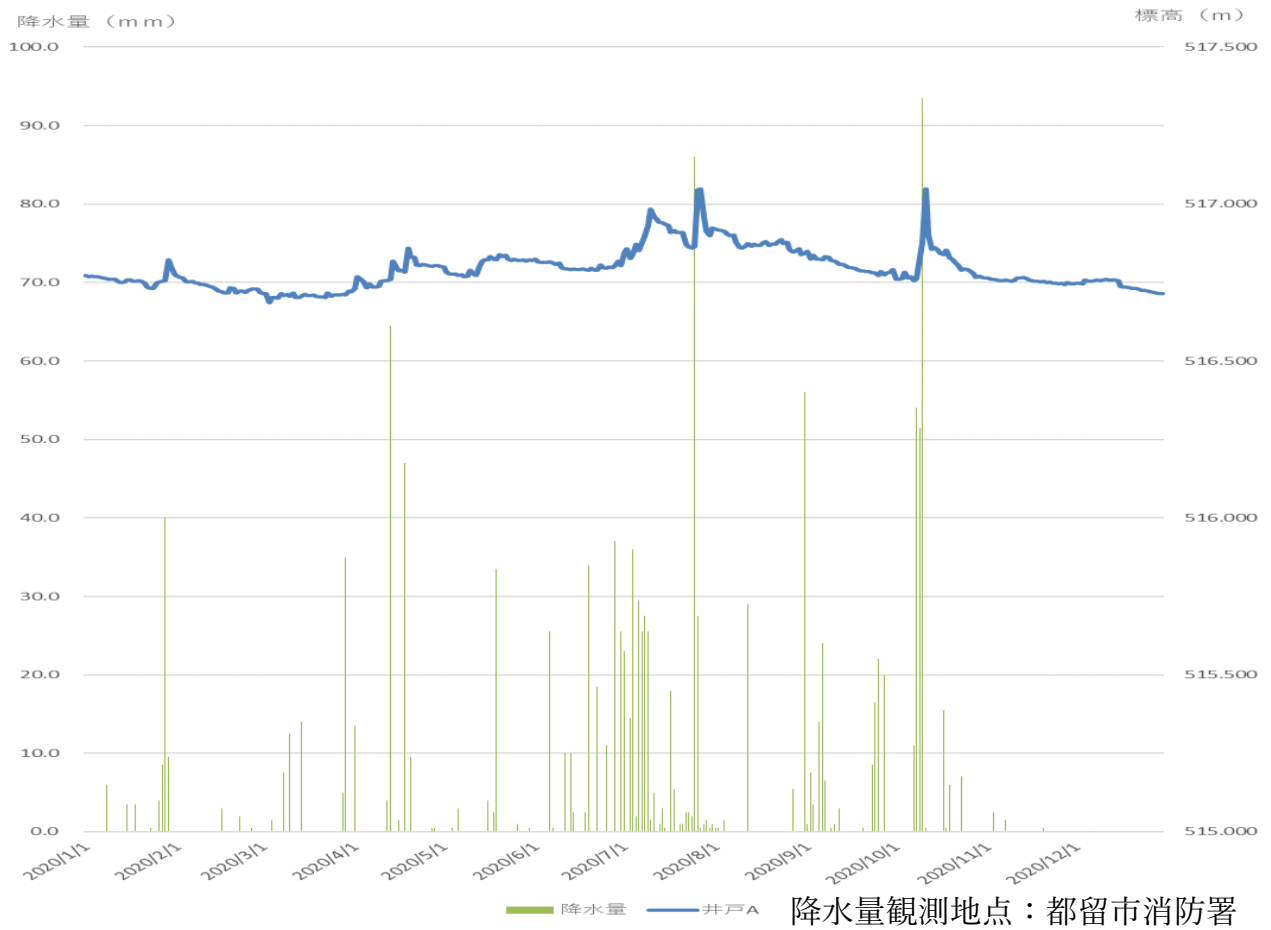
気温観測地点：都留市消防署

【月別降水量と月別平均地下水位の変化（令和2年）】

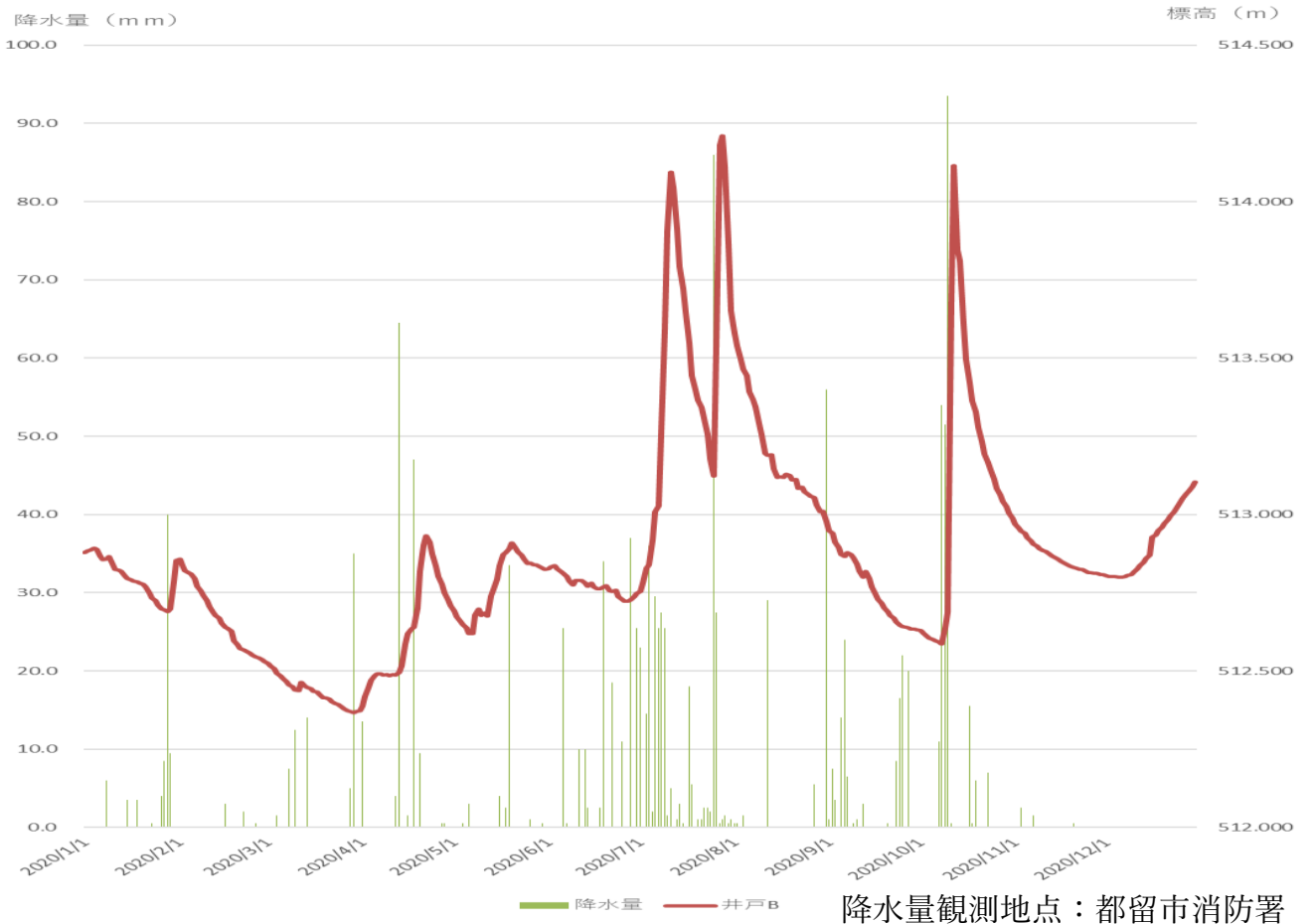


降水量観測地点：都留市消防署

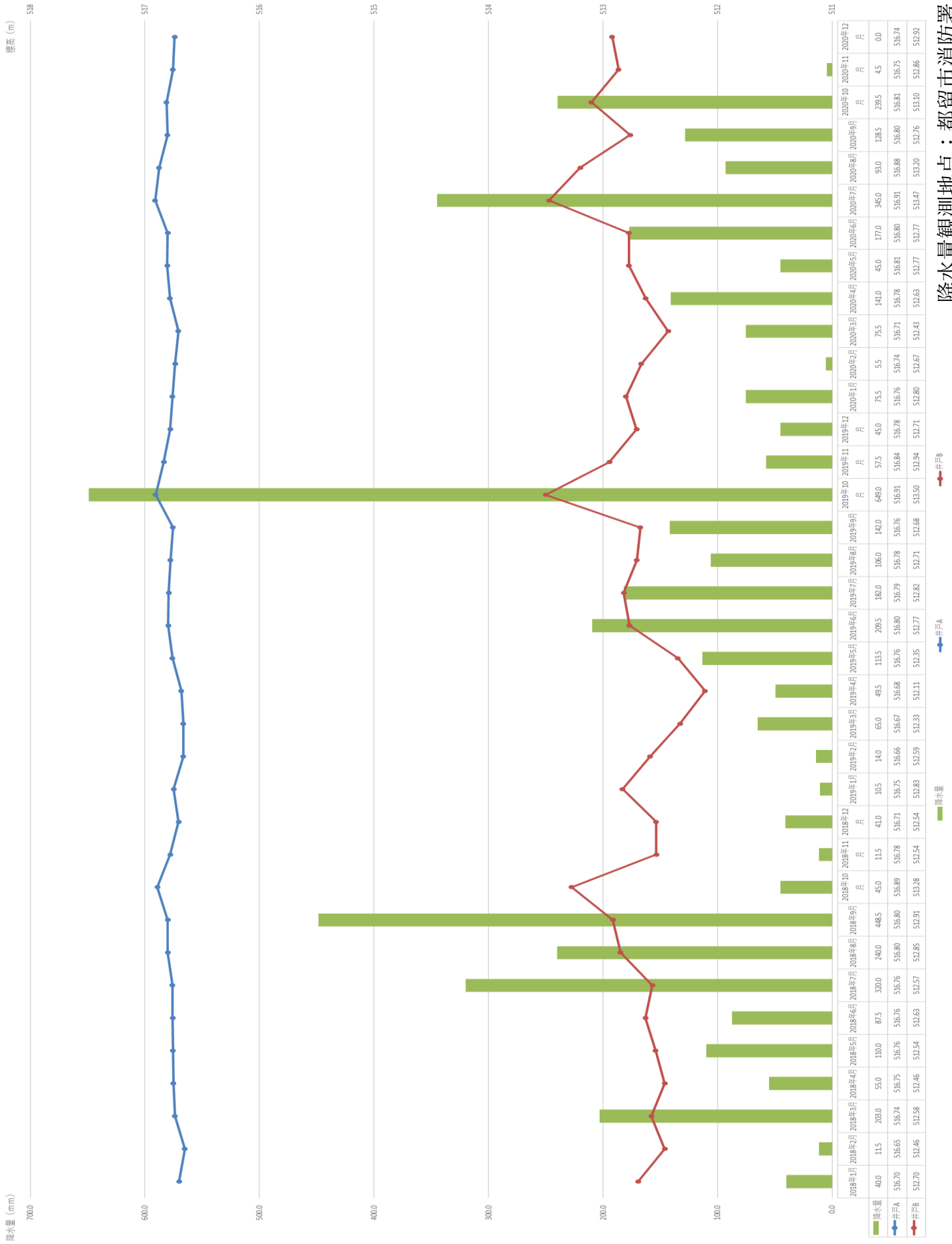
【日別降水量と日別地下水位の変化 井戸 A (令和 2 年)】



【日別降水量と日別地下水位の変化 井戸 B (令和 2 年)】

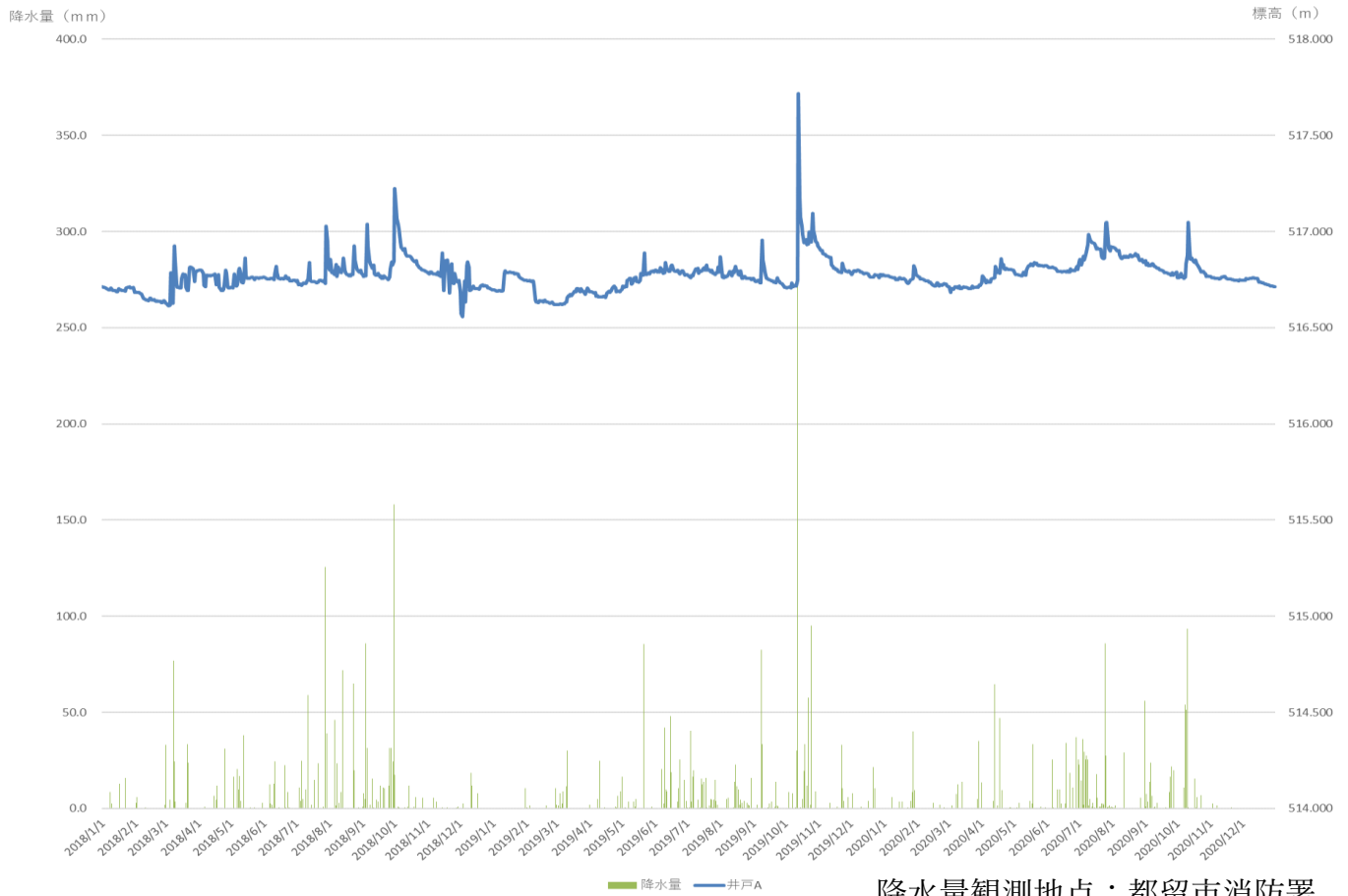


【月別降水量と月別平均地下水位の変化（平成30年～令和2年）】



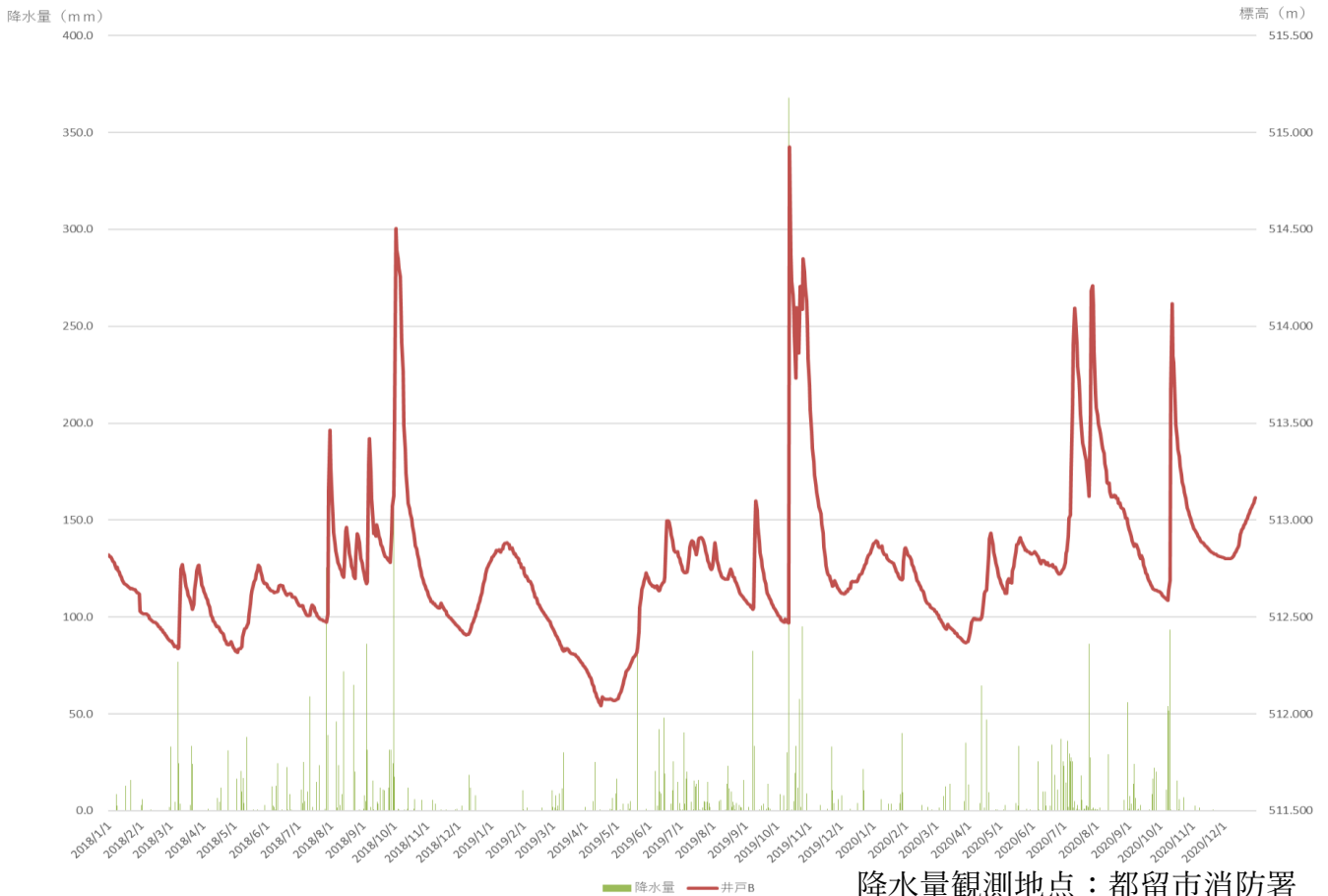
降水量観測地点：都留市消防署

【日別降水量と日別地下水位の変化 井戸 A (平成 30 年～令和 2 年)】



降水量観測地点：都留市消防署

【日別降水量と日別地下水位の変化 井戸 B (平成 30 年～令和 2 年)】



降水量観測地点：都留市消防署

地下水位の状況【令和2年版】

令和3年2月

山梨県都留市役所 地域環境課

監修：内山美恵子（都留文科大学 教授）