

1 **ヒヤリ!ハット**

鍛冶屋坂トンネル出入口
交差点
周囲の確認を怠らないで!

2 **事故多発地点!**

アイトー電子(株)前
直線からカーブになるので、
スピードに注意しよう。

4 **ヒヤリ!ハット**

附属小学校付近交差点
子どもの飛び出しに注意!
このスピードで止まれますか?

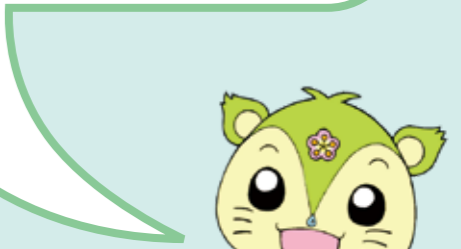
3 **ヒヤリ!ハット**

八幡橋付近カーブ
見通しが悪いよ!カーブの先
に歩行者がいるかも!
スピードを落とそう。

ヒヤリハット
ヒヤリハットとは、事故につながる一歩手前の出来事
のことでこのマップでは歩行者さんや運転手さんが
「ヒヤリとした」、「ハットした」場所のことを指しています。

サンクスハンド
横断歩道に人がいる場合、運転手さんは一時停止をす
るのがルールだよ!
横断歩道を渡る人も横断歩道に立つだけではなく、横断
歩道を「渡りたい」という意思を運転者さんに伝えよう!

※交通安全対策委員会ではオリジナルのハンドサイン「サン
クスハンド」を考案し、実際の横断歩道でこの「サンクス
ハンド」を実施した結果、約8割の運転手さんが一時停止
しました。横断歩道を渡る時は、サンクスハンドで「渡り
たい」という意思表示をしてから渡るようにしましょう。



5 **ヒヤリ!ハット**

落合橋付近交差点
見通しが悪いので特に注意が
必要!