

都留市地域公共交通会議 平成25年度 第2回会議

日時：平成26年2月13日（木）
午後10時30分から
場所：都留市役所3階 大会議室

次 第

- 1 開 会
- 2 市長あいさつ
- 3 協議事項
 - (1) 消費増税に係る市内循環バス及び予約型乗合タクシーの乗車料金について
 - (2) その他
- 4 その他
- 5 閉会

資料

会議資料1	都留市地域公共交通会議委員名簿
会議資料2	消費増税に係る市内循環バス及び予約型乗合タクシーの乗車料金について
参考資料	都留市地域公共交通総合連携計画

都留市地域公共交通会議委員名簿

(任期 H25～26年度)

No.	区 分	役 職 名	氏 名
1	一般乗合旅客自動車運送事業者	富士急山梨バス株式会社 取締役社長	篠原 勇
2	一般乗用旅客自動車運送事業者	富士急山梨ハイヤー株式会社 取締役社長	三浦政秀
3		ツルタクシー株式会社 取締役社長	高部知幸
4	住民又は利用者を代表する者	市民代表者(公募)	花田武
5		市民代表者(公募)	田邊清志
6	山梨運輸支局長又はその指名する者	関東運輸局山梨運輸支局 首席運輸企画専門官	宮本岳仁
7	運転者の団体を代表する者	富士急山梨バス(株)鶴の会運転手代表	河村裕一
8	学識経験者	学識経験者	天野友一
9		学識経験者	田中一利
10	各種団体の代表	都留市老人クラブ連合会長	北村忠義
11		都留市校長会	亀田孝夫
12		都留市協働のまちづくり推進会長	吉澤政次
13	大月警察署又はその指名するもの	山梨県大月警察署交通課長	戸田三規
14	山梨県知事又はその指名するもの	山梨県リニア交通局交通政策課長	廣瀬久文
15	市長又はその指名する職員 (委員兼幹事)	都留市役所総務部長	奈良泰史
16		都留市役所市民・厚生部長	山口稔幸
17		都留市役所産業・建設部長	小俣 仁
18		都留市教育委員会教育次長	相川 泰

消費増税に係る市内循環バス及び予約型乗合タクシーの乗車料金について

平成26年4月1日から消費税率が8%に引き上げられることについて、都留市内で運行する市内循環バス及び予約型乗合タクシーの乗車料金について検討を行う。

○乗車料金の設定の考え方について

現行の乗車料金は、24年度から26年度までの都留市地域公共交通総合連携計画の中で料金設定を行っている。料金設定の考え方としては、平成23年10月から2か月間の実証運行後の利用者アンケート結果を考慮する中で、事業者との協議を行い、以下のことについて配慮し、設定した。

- ・受益者負担の原則
- ・多くの人の利用しやすい料金であること
- ・今後持続可能な料金であること
- ・公共交通の利用の活性化の面にも配慮した料金であること

○消費税を転嫁した場合の乗車料金について

現在の乗車料金に消費税8%を転嫁した料金は下の表のとおりである。また、平成27年10月1日には、消費税率が10%に引き上げられる予定であるため、併せて記載する。

消費税率8%	①. 現行金額	②. 税抜金額	③. ⑥に新たな税率を乗じた金額	④. ③の端数処理
市内循環バス	200円	191円	206円	200円
（子ども料金）	100円	96円	103円	100円
予約型乗合タクシー	300円	286円	308円	300円
（子ども料金）	150円	143円	154円	150円
消費税率10%				
市内循環バス	200円	191円	210円	210円
（子ども料金）	100円	96円	105円	100円
予約型乗合タクシー	300円	286円	314円	310円
（子ども料金）	150円	143円	157円	150円

○消費税率に伴う乗車料金の改定について(案)

現行の乗車料金は、都留市地域公共交通総合連携計画の中で3年間の期間を設けて料金設定を行っている。また、増税分を乗車料金に転嫁した際、消費税10%時の予約型乗合タクシー通常料金を除いて料金に変動が生じないことから、計画で定める平成26年度までは現行の乗車料金を維持することとする。

なお、平成27年度からの乗車料金については、以下のことについて配慮し、設定を行うこととする。

- ・受益者負担の原則
- ・多くの人の利用しやすい料金であること
- ・今後持続可能な料金であること
- ・公共交通の利用の活性化の面にも配慮した料金であること
- ・社会的情勢

都留市地域公共交通活性化協議会

平成25年度 第2回会議

日時：平成26年2月13日（木）
午後11時00分～
場所：都留市役所3階 大会議室

次 第

1. 開 会
2. 会長あいさつ
3. 報 告
 - (1) 市内循環バス及び予約型乗合タクシーの利用状況等について
 - (2) デマンドタクシー出前講座の実施について
 - (3) エコ通勤トライアルウィークの実施について
4. その他
 - (1) 乗継割引制度について
 - (2) 地域商店街との連携について
5. 閉 会

資料

会議資料1	都留市地域公共交通活性化協議会委員名簿
会議資料2	市内循環バス及び予約型乗合タクシーの利用状況等について
会議資料2	デマンドタクシー出前講座の実施について
会議資料3	エコ通勤トライアルウィークの実施について
参考資料	市内循環バス時刻表 予約型乗合タクシー時刻表

都留市地域公共交通活性化協議会委員名簿

(任期 H25～26年度)

No.	区 分	役 職 名	氏 名
1	一般乗合旅客自動車運送事業者	富士急山梨バス株式会社 取締役社長	篠原 勇
2	一般乗用旅客自動車運送事業者	富士急山梨ハイヤー株式会社 取締役社長	三浦政秀
3		ツルタクシー株式会社 取締役社長	高部知幸
4	その他会長が必要と認めるもの	富士急行株式会社 交通事業部 鉄道担当課長	奥田壮一
5	住民又は利用者を代表する者	市民代表者(公募)	花田武
6		市民代表者(公募)	田邊清志
7	山梨運輸支局長又はその指名する者	関東運輸局山梨運輸支局 首席運輸企画専門官	宮本岳仁
8	運転者の団体を代表する者	富士急山梨バス(株)鶴の会運転手代表	河村裕一
9	学識経験者	学識経験者	天野友一
10		学識経験者	田中一利
11	各種団体の代表	都留市老人クラブ連合会長	北村忠義
12		都留市校長会	亀田孝夫
13		都留市協働のまちづくり推進会長	吉澤政次
14	大月警察署又はその指名するもの	山梨県大月警察署交通課長	戸田三規
15	山梨県知事又はその指名するもの	山梨県リニア交通局交通政策課長	廣瀬久文
16	市長又はその指名する職員 (委員兼幹事)	都留市役所総務部長	奈良泰史
17		都留市役所市民・厚生部長	山口稔幸
18		都留市役所産業・建設部長	小俣 仁
19		都留市教育委員会教育次長	相川 泰

報告(1) 市内循環バス及び予約型乗合タクシーの利用状況等について

① 市内循環バス運行について

運行内容：定期定路線運行（定期路線バス運行）

運行開始：平成24年8月1日（水）

運行本数：（右回り、左回り）各3本/日

運行経路：（右回り）都留市駅—市立病院—赤坂—月待ちの湯—都留文科大学駅

—

田原入口—都留市駅—市立病院

（左回り）市立病院—都留市駅—田原入口—都留文科大学駅—月待ち

の湯—赤坂—市立病院—都留市駅

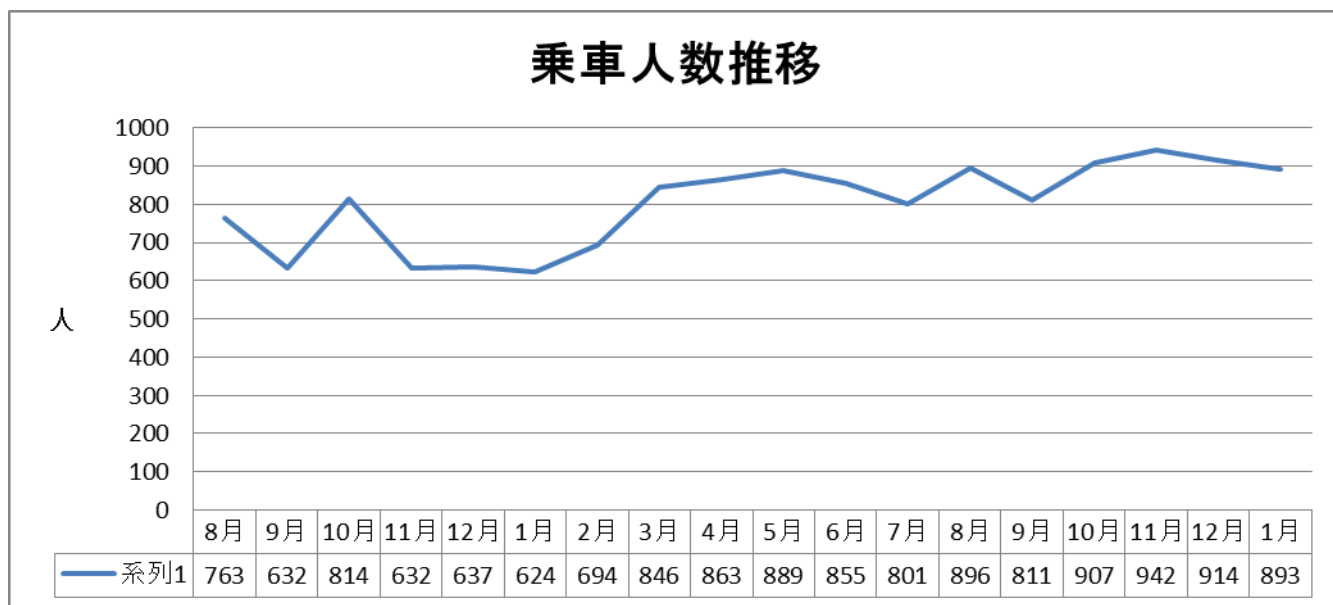
料金（一乗車）：大人[中学生以上]200円、小人[小学生]100円、乳幼児 無料
回数券11枚綴り2,000円

運行事業者：富士急山梨バス株式会社

○運行実績

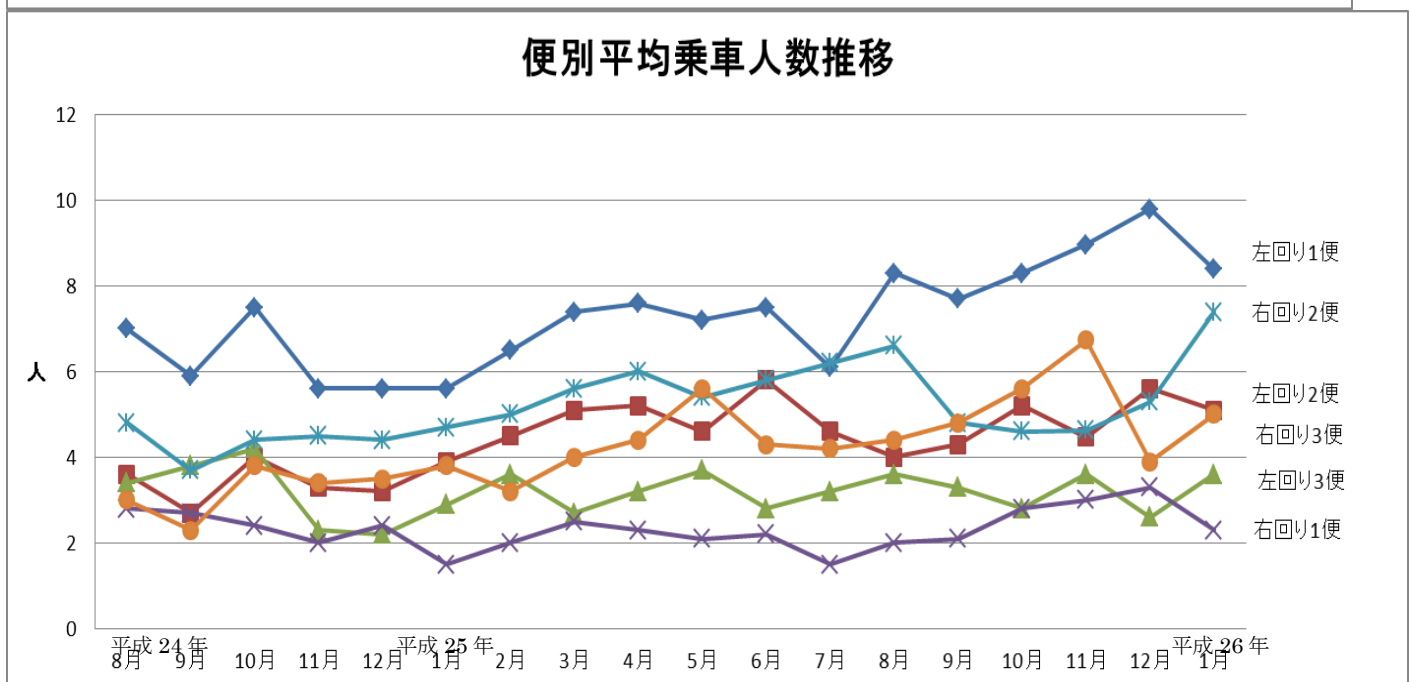
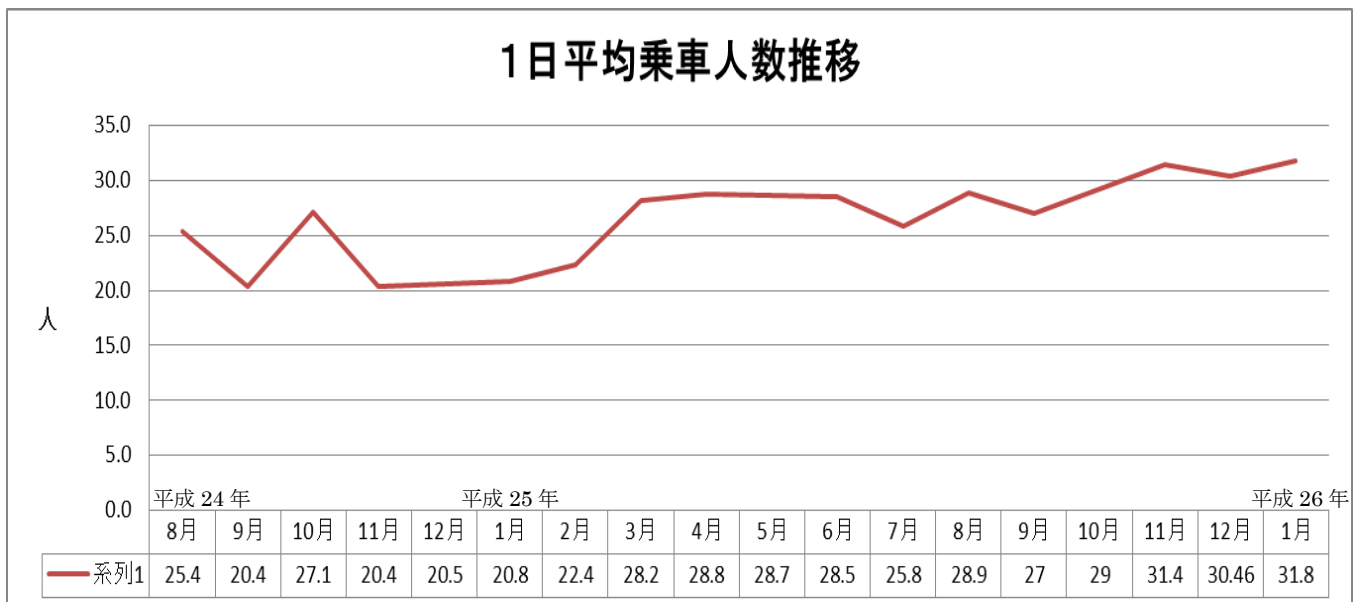
・乗車人数について

乗車人数	平成24年度									平成25年度								
	8月	9月	10月	11月	12月	1月	2月	3月	4月	5月	6月	7月	8月	9月	10月	11月	12月	1月
	763	632	814	632	637	624	694	846	863	889	855	801	896	811	907	942	914	893



・ 平均乗車人数

	平成 25 年度										
	4 月	5 月	6 月	7 月	8 月	9 月	10 月	11 月	12 月	1 月	平均
1 日平均	28.8	28.7	28.5	25.8	28.9	27.0	29.0	31.4	30.5	31.8	26.4
1 便平均	4.8	4.8	4.8	4.3	4.8	4.5	4.9	5.2	5.1	5.3	4.4
平日 (1 便平均)	5.1	5.2	5.0	4.6	5.0	5.0	4.9	4.8	5.2	5.6	4.7
土日 (1 便平均)	4.1	4.5	4.2	3.6	4.3	3.7	4.8	6.0	4.8	4.8	4.0
左回り 1 便	7.6	7.2	7.5	6.1	8.3	7.7	8.3	9.0	9.8	8.4	7.3
左回り 2 便	5.2	4.6	5.8	4.6	4.0	4.3	5.2	4.5	5.6	5.1	4.4
左回り 3 便	3.2	3.7	2.8	3.2	3.6	3.3	2.8	3.6	2.6	3.6	3.2
右回り 1 便	2.3	2.1	2.2	1.5	2.0	2.1	2.8	3.0	3.3	2.3	2.3
右回り 2 便	6.0	5.4	5.8	6.2	6.6	4.8	4.6	4.6	5.3	7.4	5.2
右回り 3 便	4.4	5.6	4.3	4.2	4.4	4.8	5.6	6.7	3.9	5.0	4.2



② 予約型乗合タクシー

運行内容：不定期定路線運行（デマンド型乗合交通）

運行開始：平成 24 年 10 月 1 日（月）

運行本数：（往路、復路）各 3 便/日

運行経路：東桂地区（既存のバス路線及び境地区を含む）～市立病院

盛里地区（既存のバス路線及び大平地区を含む）～赤坂～市立病院

～都留市駅

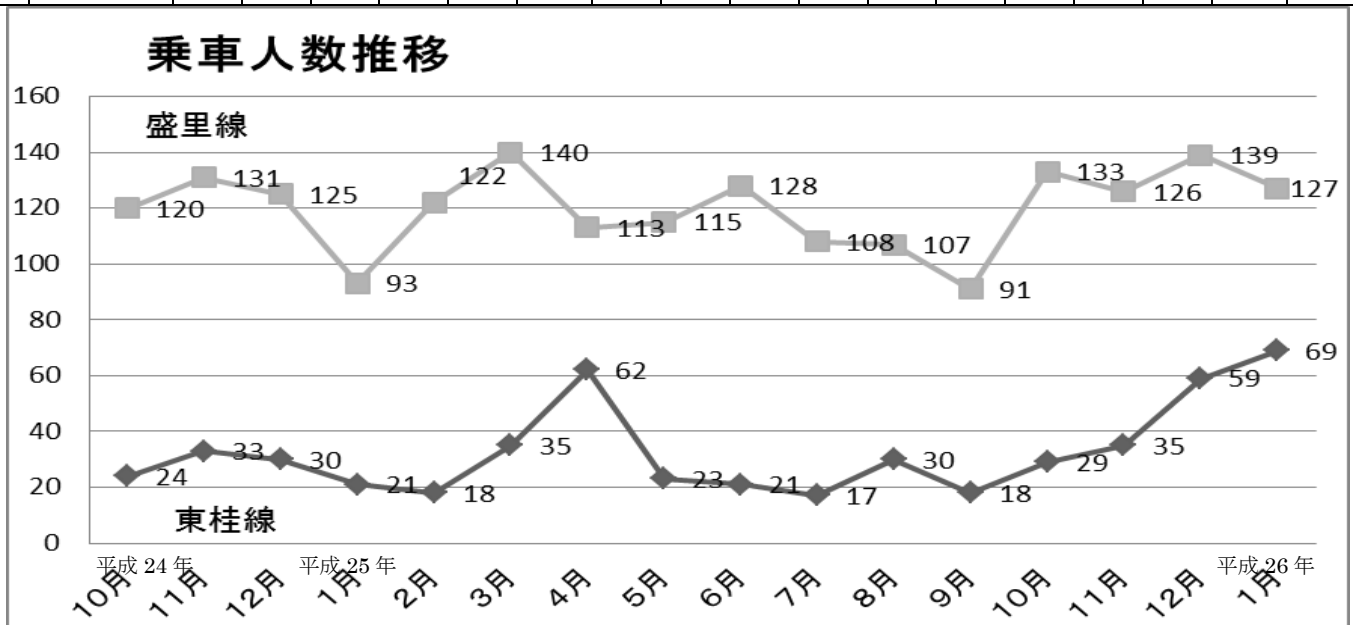
料金（一乗車）：大人[中学生以上]300 円、小人[小学生]150 円、乳幼児 無料
回数券 11 枚綴り 3000 円

運行事業者：富士急山梨ハイヤー株式会社

○運行実績

・乗車人数について

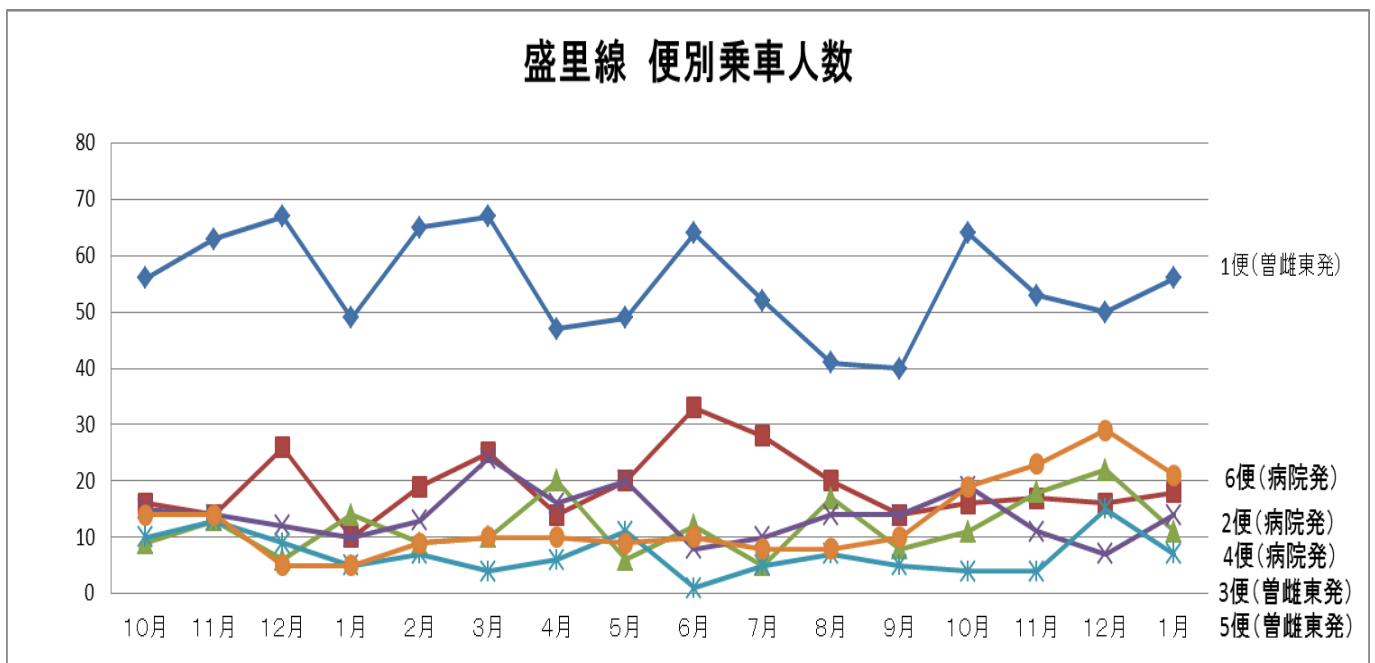
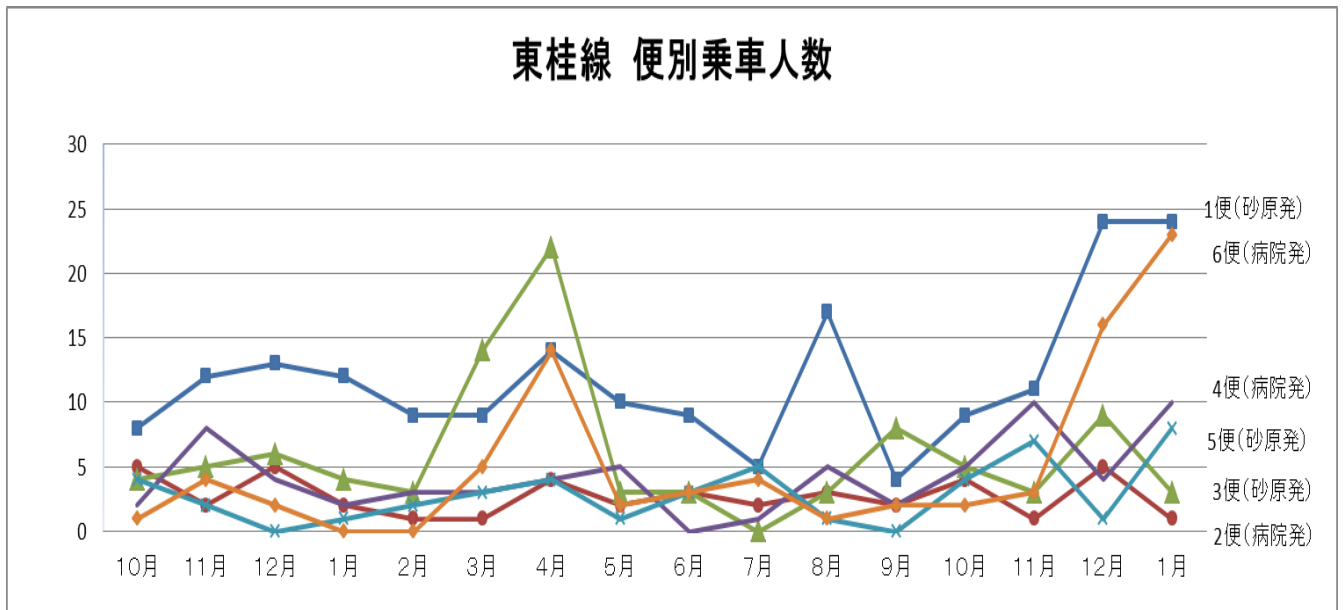
		平成 2 4 年度						平成 2 5 年度										平均
		10 月	11 月	12 月	1 月	2 月	3 月	4 月	5 月	6 月	7 月	8 月	9 月	10 月	11 月	12 月	1 月	
東桂	運行数	20	31	26	15	15	27	50	20	16	13	21	13	25	30	46	56	26.5
	乗車人数	24	33	30	21	18	35	62	23	21	17	30	18	29	35	59	69	32.7
	平均乗車人数	1.2	1.1	1.2	1.4	1.2	1.3	1.2	1.2	1.2	1.2	1.2	1.2	1.2	1.2	1.3	1.2	1.2
盛里	運行数	65	75	65	61	66	71	66	69	67	69	73	60	79	82	87	74	70.5
	乗車人数	120	131	125	93	122	140	113	115	128	108	107	91	133	126	139	127	119.8
	平均乗車人数	1.8	1.7	1.9	1.5	1.8	2.0	1.7	1.7	1.9	1.6	1.5	1.5	1.7	1.5	1.6	1.7	1.7



出前講座の実施

・便別乗車人数

		平成24年度						平成25年度										平均
		10月	11月	12月	1月	2月	3月	4月	5月	6月	7月	8月	9月	10月	11月	12月	1月	
東桂	1便(砂原発)	8	12	13	12	9	9	14	10	9	5	17	4	9	11	24	24	11.9
	2便(病院発)	5	2	5	2	1	1	4	2	3	2	3	2	4	1	5	1	2.7
	3便(砂原発)	4	5	6	4	3	14	22	3	3	0	3	8	5	3	9	3	5.9
	4便(病院発)	2	8	4	2	3	3	4	5	0	1	5	2	5	10	4	10	4.3
	5便(砂原発)	4	2	0	1	2	3	4	1	3	5	1	0	4	7	1	8	2.9
	6便(病院発)	1	4	2	0	0	5	14	2	3	4	1	2	2	3	16	23	5.1
盛里	1便(曾雌東発)	56	63	67	49	65	67	47	49	64	52	41	40	64	53	50	56	55.2
	2便(病院発)	16	14	26	10	19	25	14	20	33	28	20	14	16	17	16	18	19.1
	3便(曾雌東発)	9	13	6	14	9	10	20	6	12	5	17	8	11	18	22	11	11.9
	4便(病院発)	15	14	12	10	13	24	16	20	8	10	14	14	19	11	7	14	13.8
	5便(曾雌東発)	10	13	9	5	7	4	6	11	1	5	7	5	4	4	15	7	7.1
	6便(病院発)	14	14	5	5	9	10	10	9	10	8	8	10	19	23	29	21	12.8



○デマンドタクシー出前講座の実施

利用状況が低調なデマンドタクシー東桂線について、東桂コミュニティセンターで出前講座を9月に5回実施した。

	9月(講座実施)	10月	11月	12月	1月
運行数(本)	13	25	30	46	56
乗車人数(人)	18	29	35	59	69

出前講座を実施した翌10月から運行数と乗車人数が上昇しており、一定の効果があった。

○エコ通勤トライアルウィークの実施

平成25年12月16日から一週間、都留市役所職員を対象にエコ通勤トライアルウィークを実施した。本取組は対象期間中に公共交通等を利用して通勤する職員を募集し、エコ活動及び公共交通の維持に寄与するためのものである。

取組状況（平成25年12月16日～12月22日）

エコ通勤手段	徒歩通勤	乗用車 相乗通勤	バス通勤	電車通勤	自転車通勤	合計
取組人数(人)	93	107	14	48	41	303