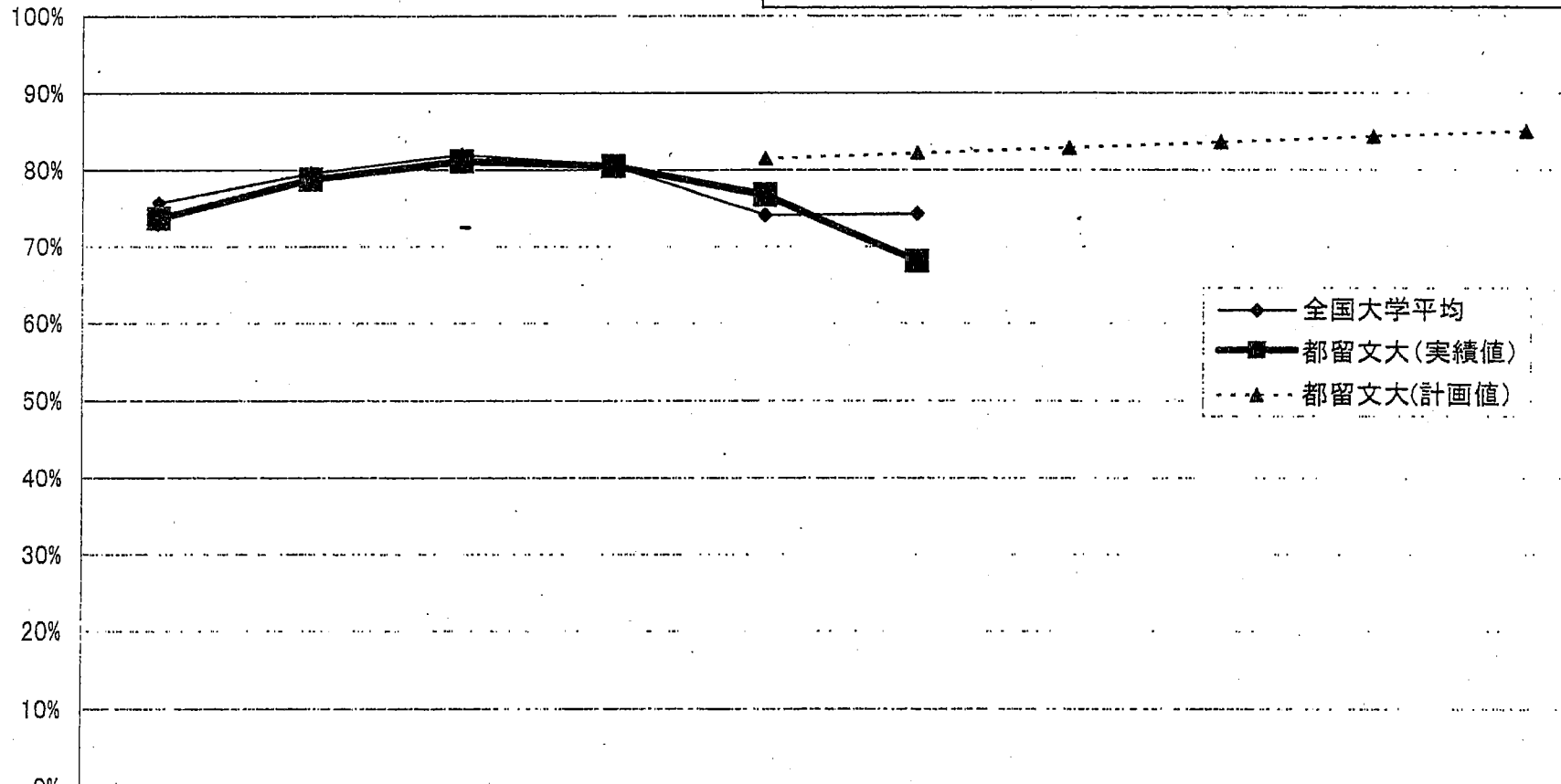


追加資料①

中期計画(数値目標)①(就職者数+大学院等進学者数)÷卒業生数×100 No.【73】

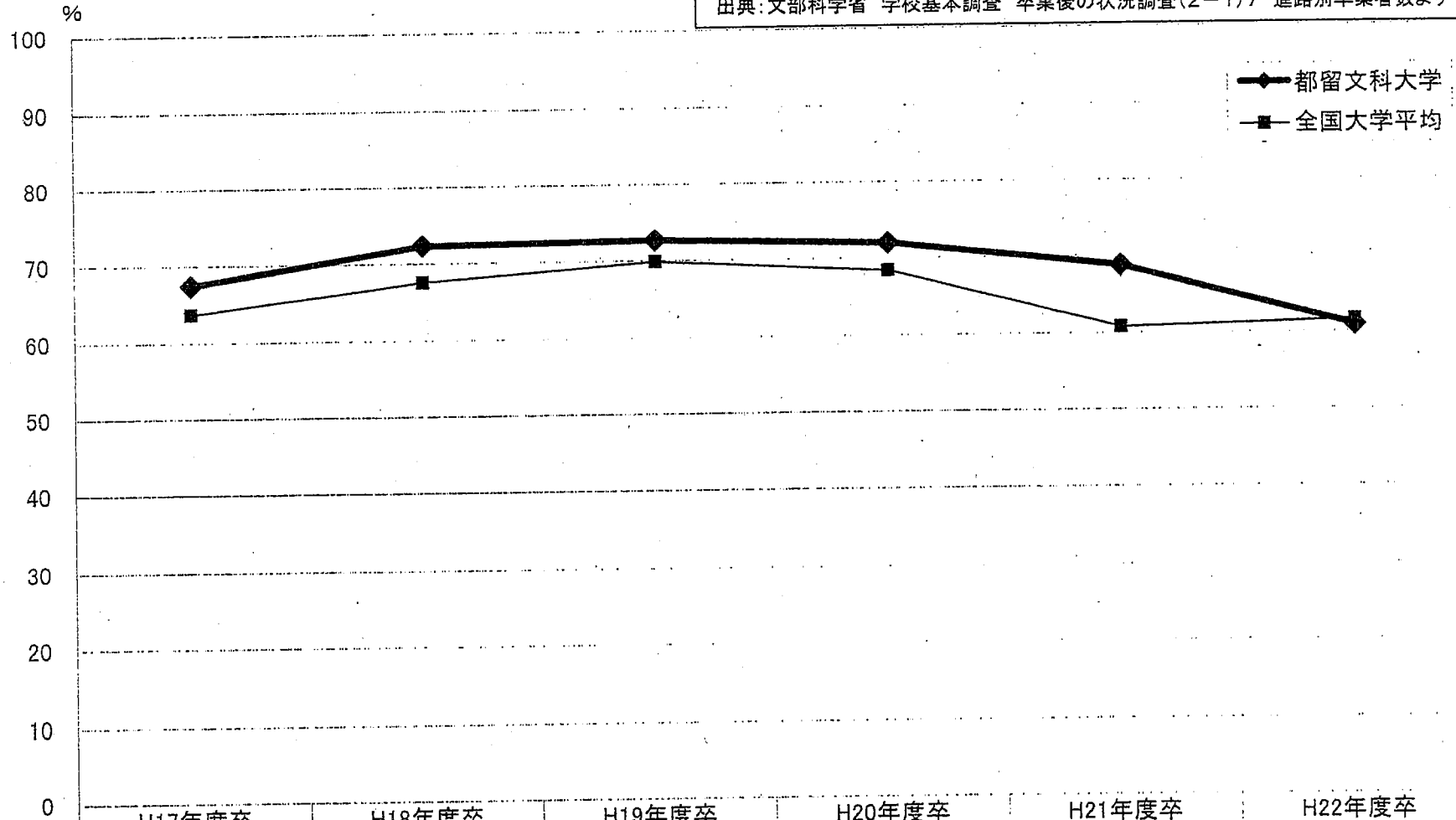
出典:文部科学省 学校基本調査 卒業後の状況調査(2-1)7 進路別卒業生数より



	H17年度卒	H18年度卒	H19年度卒	H20年度卒	H21	H22	H23	H24	H25	H26
全国大学平均	75.8%	79.6%	82.0%	80.6%	74.2%	74.4%				
都留文大(実績値)	73.8%	78.8%	81.2%	80.5%	76.8%	68.1%				
都留文大(計画値)					81.5%	82.2%	82.9%	83.6%	84.3%	85.0%

【参考】就職率(就職者数÷卒業生数)の推移

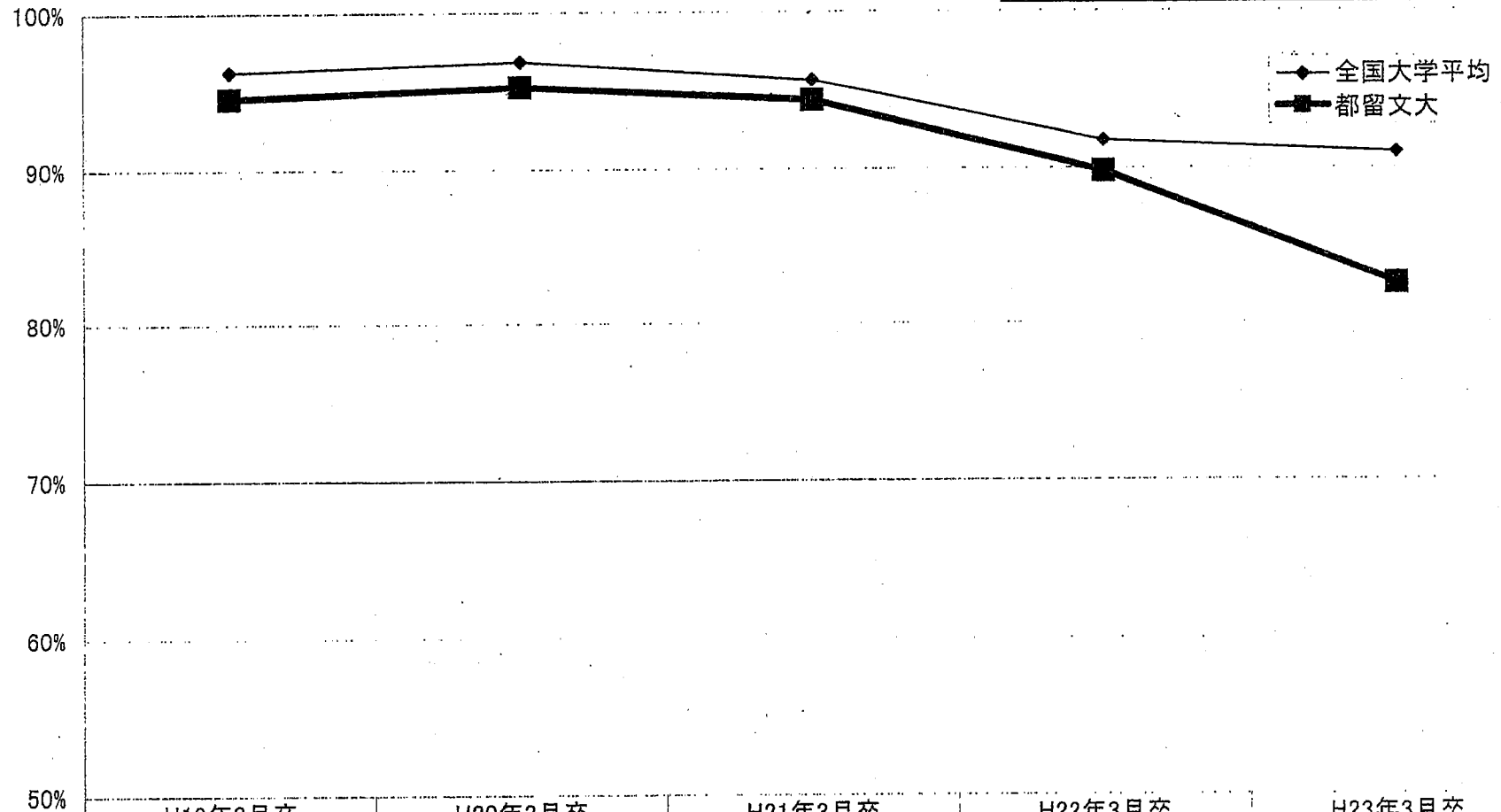
出典:文部科学省 学校基本調査 卒業後の状況調査(2-1)7 進路別卒業生数より



◆ 都留文科大学
■ 全国大学平均

【参考】就職率(就職者÷希望者×100)の推移

出典:文部科学省 大学等卒業者の就職状況調査より



◆ 全国大学平均
■ 都留文大

H19年3月卒

H20年3月卒

H21年3月卒

H22年3月卒

H23年3月卒

96.3%

96.9%

95.7%

91.8%

91.0%

94.6%

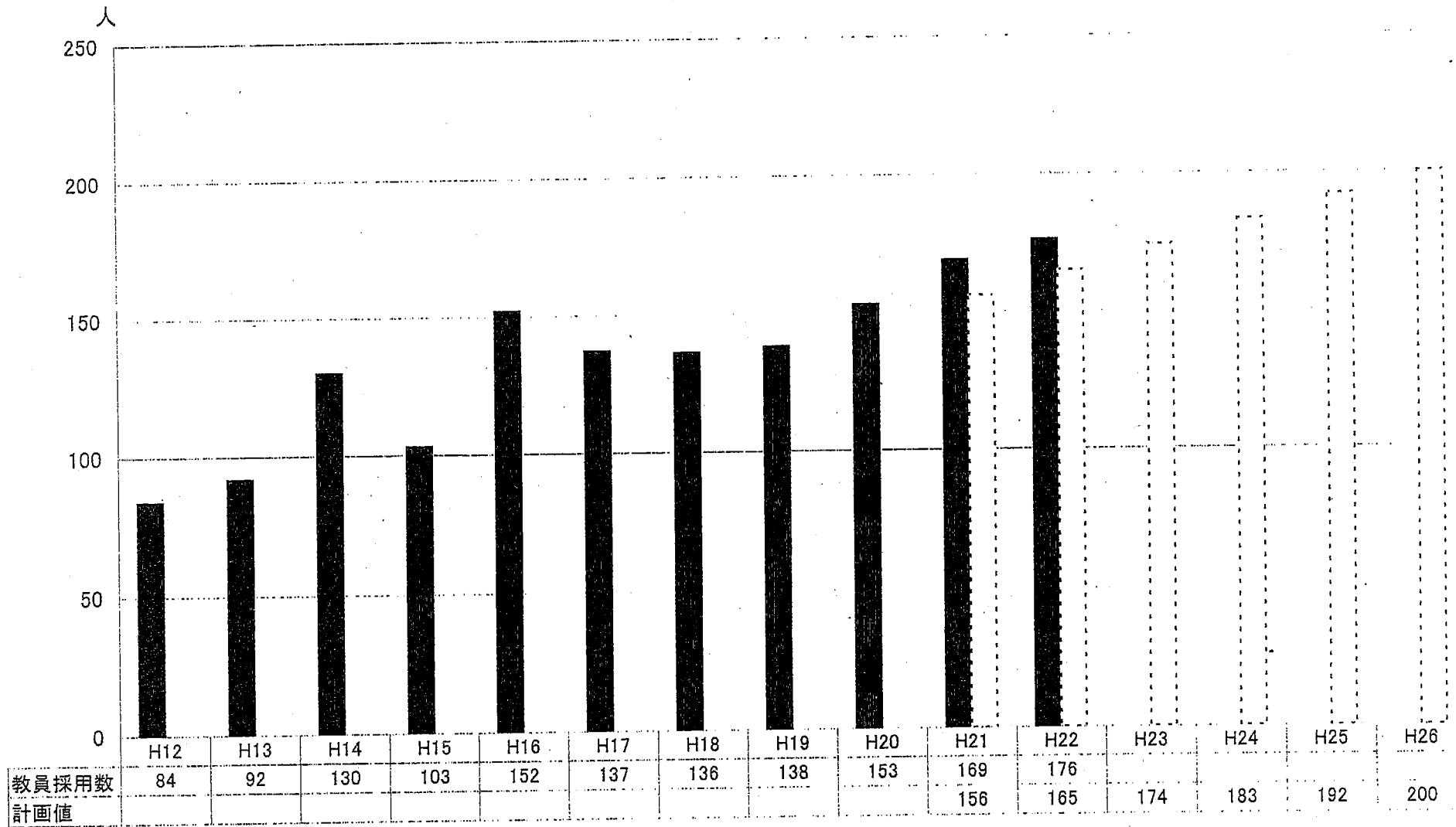
95.3%

94.4%

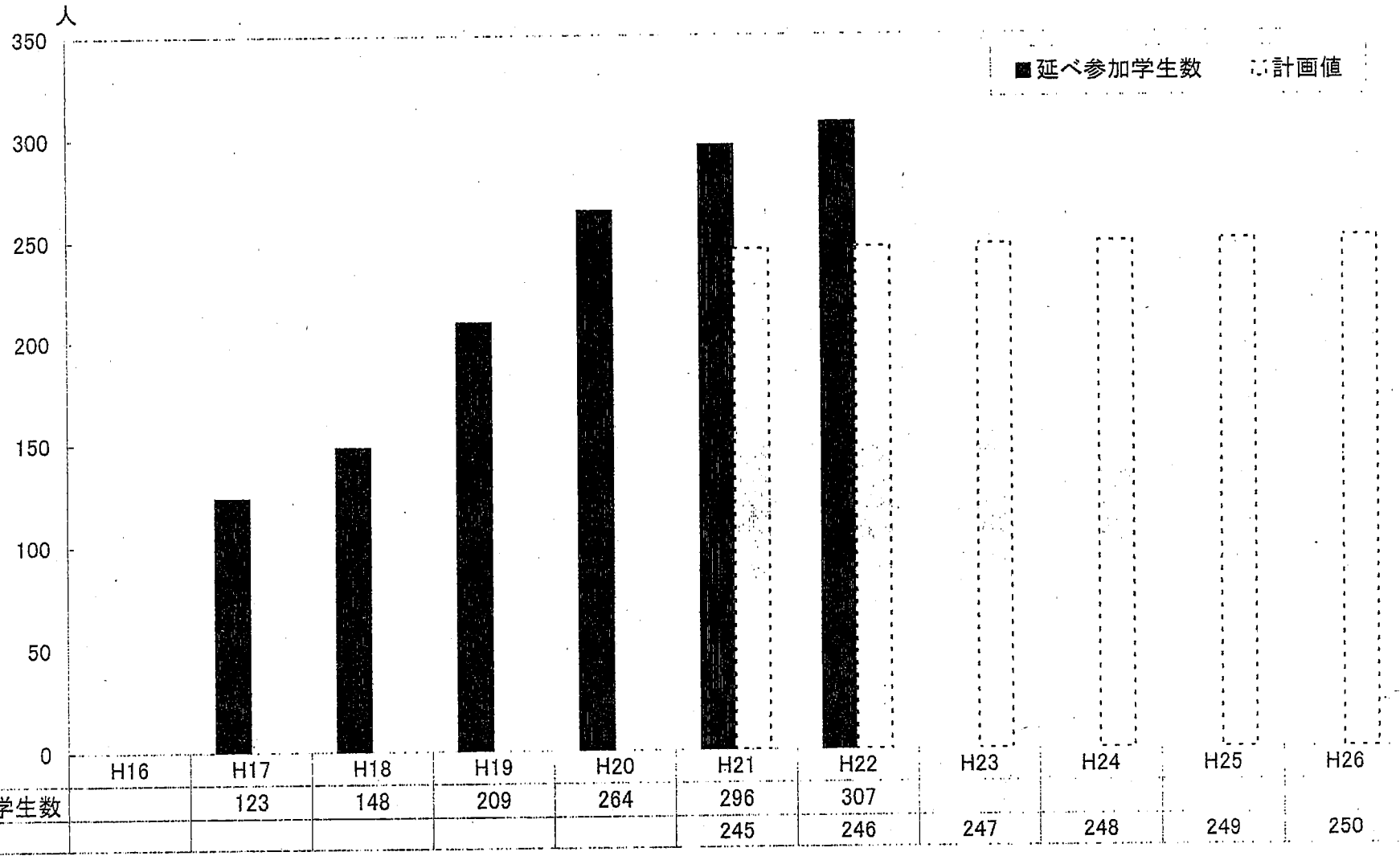
89.8%

82.5%

中期計画(数値目標) ②教員採用数(臨時的任用を含む) No.【3】

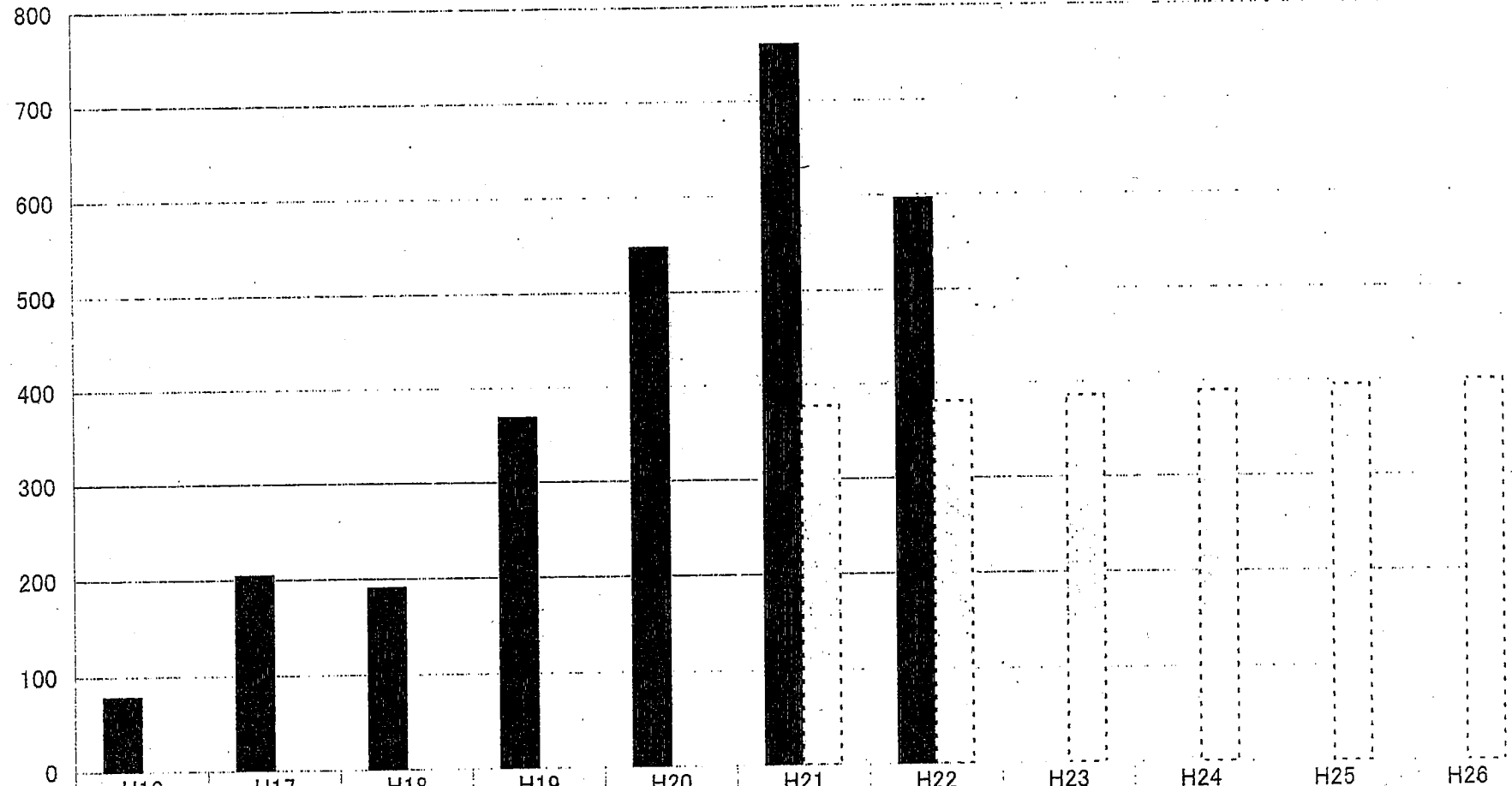


中期計画(数値目標) ③アシスタントティーチャー(SAT)延べ参加学生数 No.【102】



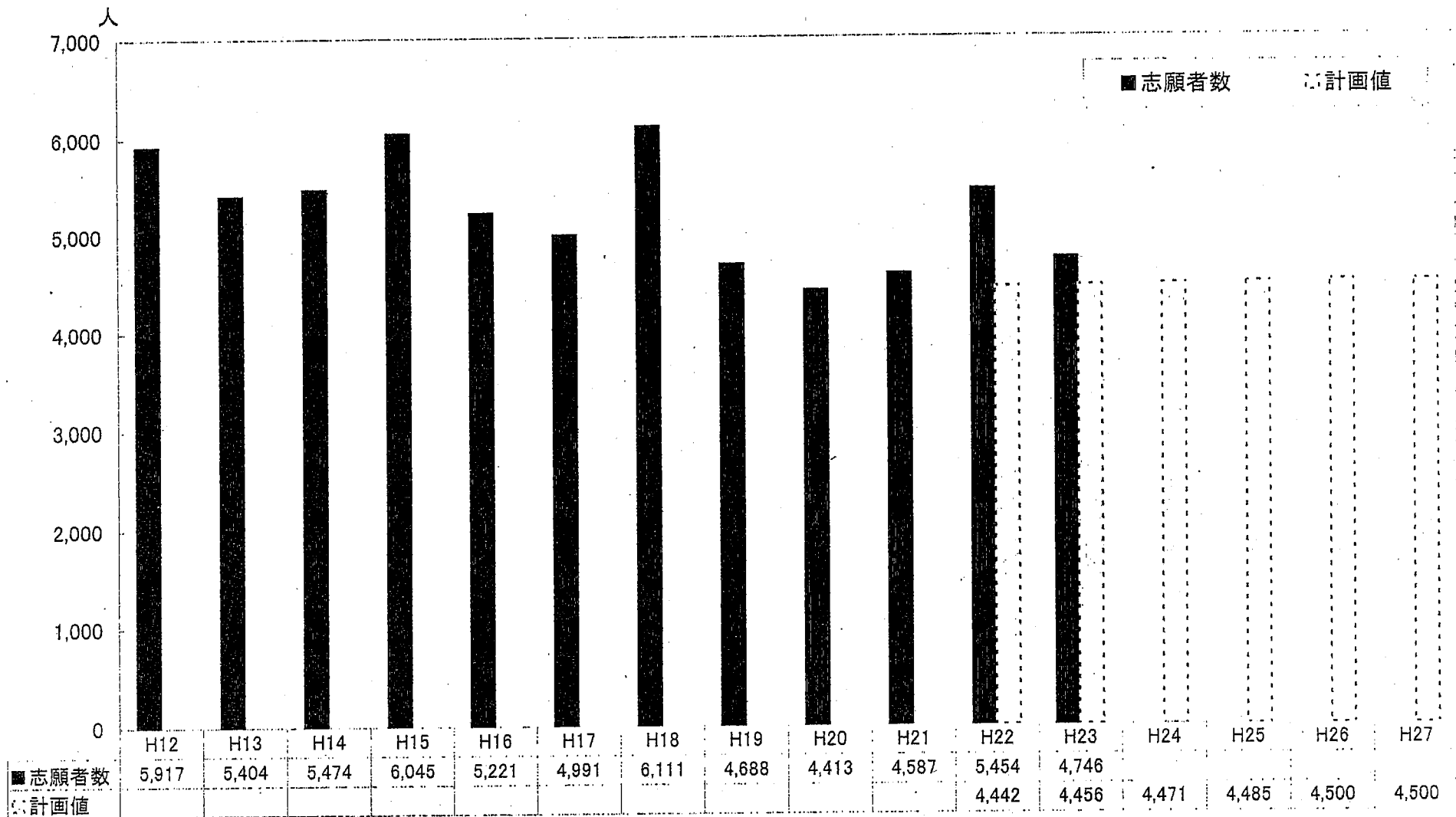
中期計画(数値目標) ④地域教育相談年間延べ件数 No.【104】

件



件数(実績値)	79	204	190	368	547	760	596				
件数(計画値)						377	381	386	390	395	400

中期計画(数値目標) ⑤入学志願者数の推移 No.【22】



中期計画(数値目標) ⑥オープンキャンパス実績(高校生参加数) No.【23】

