



MUSEUM

ミュージアム都留

開館時間 9時～17時
 観覧料 一般 300円(210円)
 高・大学生 200円(140円)
 小・中学生 100円(70円)
 ※()内は、20名以上の団体料金です。
 休館日 月曜日、第3火曜日
 祝日の翌日
 問合せ先 ミュージアム都留 ☎45-8008

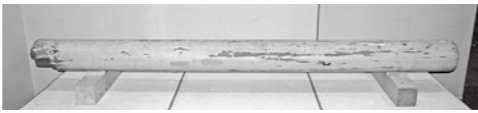
明治時代を迎え、西洋の文化や社会システムの導入により、都市圏を中心に学校や病院などの、これまでにない新しい機能をもった施設の建設が進められていきました。しかしながら、正規の教育を受けた日本人建築家の登場は明治時代中期のことで、それまでは日本の伝統的な大工たちが、独自の解釈により洋風建築を模した擬洋風建築を建てていました。

本企画展では、全国でも特に擬洋風建築であった山梨県内に残る擬洋風建築による学校校舎を中心に、学校校舎の成立過程を明らかにするとともに、地域住民によって守り伝えられている保護の歴史についてご紹介します。

また展示室には、藤村紫朗が擬洋風建築を推し進めたとされる記録の数々や旧尾県学校の設立・保存に奔走した人々の記録、藤村式建築を支えた大工棟梁松木輝殿の家に伝わる大工道具の一部など、擬洋風建築に関連する資料を展示しています。

「増田誠美術館」からの
お知らせ
 ミュージアム都留内、増田 誠常設展示室について、12月6日(火)～9日(金)まで、展示替えのため休室いたします。

■旧尾県学校を模した企画展示室入口



■尾県資料館改修の際に取り外された古い柱

《関連イベントのお知らせ》

『まちあるき～都留の近代建築をめぐる～』

- ①ギャラリートーク
 - ②都留市内に残る近代建築めぐり
 (尾県郷土資料館、商家資料館)
- 集合場所 ミュージアム都留
 日時 12月4日(日) 集合：10時30分
 解散：16時15分

定員 20名
 費用 保険料50円、バス代(実費)
 持ち物 弁当 ※道の駅『つる』レストラン利用可
 飲み物、タオル
 対象 体力に自信のある方

『餅つき』再生した特大の臼を使用した餅つき&試食会

日時 12月17日(土) 13時～15時30分
 集合場所 ミュージアム都留
 定員 20名
 参加費 無料



参加にはお申し込みが必要です。
 問合せ先 ミュージアム都留 ☎0554(45)8008

第25回増田誠大賞 受賞者決定!

増田誠大賞公募展に多くの方から作品が寄せられました。審査の結果左記の入賞作品が選ばれました。

一般の部	大賞	市長賞	議長賞	教育長賞	市長奨励賞	議長奨励賞	教育長奨励賞																		
堀内三美「陽光・実り」	古屋誠子「雨上がりの朝」	成相淑子「追憶」	米山清美「赤い実・青い実」	斎藤久江「ドムトルタワールから見た風景」	仲井義晶「古き良き街」	天野アイ子「石垣とサボテン」	小俣好子「ヴァイオリン」	石原恵津子「窓辺の華」	岡 由美子「幸せの香り」	山口昭美「富士秋彩」	宮下幸江「サリ」	堀 正江「子犬」	佐藤凛花「きれいなふくろう」	米山暁吾朗「オランウータンのぼうけん」	武藤早玖弥「自画像」	志村美羽「大きないか」	内野玲奈「ひまわり」	本島愛実「花火」	志村萌衣「SUN FLOWER」	古屋麻奈美「うちゅうの心」	梅田野ノ子「子ギツネ」	浦山音色「ひまわりパワー」	谷内美公「うみのなか」	小田真緒「だいたすきなカレーライス！」	若野 樹「ゴリラ」



『十二支のおもちつき』
 すとうあさえ さく
 早川純子 え
 童心社
 お米をわけてもらったねずみが「お礼に、餅つきを手伝います」と一緒につれてきたのは十二支たち。はじめて季節の行事に出あう子どもたちに、「お正月」「お餅つき」「干支」に親しみを感じてもらえるような絵本です。

『〇を□に!』
 宮下すずか 作
 市居みか 絵
 くもん出版
 「きょうもってきたものを、あたまのなかでちがうかたちにかえてみよう。まるいものは、さんかくに…それがきょうのしゅくだいです。」さぶろうたちは考えますが…。算数が楽しくなる本です。



今月のおすすめ Recommendation



『誰でも文庫 川あかり 1～3』
 葉室 麟 著
 大活字文化普及協会
 刀どころか蛙すら怖くてしかたがない武士・伊藤七十郎にある日、家老暗殺というとんでもない命が下される。涙と笑いの時代小説。22ポイントのゴシック体で誰にでも読みやすい大きい活字の本です。

『にっぽん全国土偶手帖』
 譽田 亜紀子 著
 武藤 康弘 監修
 世界文化社
 「ゆるキャラの元祖とも言われる土偶。見た目に面白い全国の土偶たちを50体厳選しニックネームで紹介した本。この本は「(県内の)図書館司書が選ぶこんな時、この一冊」の特設コーナーで展示中。



今月の新着図書案内

■児童図書
 13歳までにやっておくべき50の冒険
 こどもノーベル賞新聞
 ロボット大研究
 鉄道写真をはじめよう!
 六時の鐘が鳴ったとき
 ぼくが消えないうちに
 フラダン
 世界の難民の子どもたち
 ぼくのにやんた
 パンダなりきりたいそう
 ほか

■一般図書
 なんちよにかかんちよにか 五緒川津平太
 スマホをやめたら生まれ変わった 幻冬舎
 ファミリア創業者坂野惇子 中央公論社
 マタギ奇談 山と溪谷社
 スーパー和食昭和50年の献立60 宝島社
 英語通ならこれだけは知っておきたい 朝日出版社
 72の表現 越谷オサム
 魔法使いと副店長 なかにし礼
 夜の歌 エヴンソン
 ウインドアイ ブライアン・エヴンソン
 ほか

児童図書 全107冊
今月の新着
 一般図書 全212冊

開館時間
 9時30分～17時15分
 ※火・水・木は2階のみ19時まで開館します。
 問合せ先
 都留市立図書館
 ☎(43)1324

【図書館でクリスマス】

クリスマスおはなし会

- ・こぐまのちいさなおはなし会(乳幼児向け)
- ・クリスマスツリーの飾りつけ
- ・プレゼント抽選会

日時 12月16日(金) 10時30分～
 場所 図書館 幼児・情報フロア
 申込 不要 参加費無料

12月の開館ご案内

SUN	MON	TUE	WED	THU	FRI	SAT
				1	2	3
4	5	6	7	8	9	10
11	12	13	14	15	16	17
18	19	20	21	22	23	24
25	26	27	28	29	30	31

○印が休館日です。

図書館だより

みやこ もり
都の杜
うぐいすホール

イベントインフォメーション

「都の杜うぐいすホール」にて開催される、さまざまな催しの情報をお届けします。ぜひ、豊かな緑と静寂の中で、くつろぎのひとときを…

12/18(日) 第21回 市民第九演奏会2016

チケット好評販売中！年末はやっぱり第九で決まり！
年末の風物詩、21回目の市民第九演奏会。一流演奏家と250名を超える地元出演者が一体となって、壮大なハーモニーと大きな感動を創りあげます。『歓喜』のステージをお楽しみください。
■14時開演■大ホール■指定席3,000円／自由席1,500円※未就学児入場不可■演奏曲目 ベートーヴェン交響曲第九番ニ短調『合唱付』■出演 吉田悟(指揮)／山口道子(ソプラノ)／岩森美里(アルト)／星洋二(テノール)／末吉利行(バリトン)／市民第九管弦楽団2016／市民第九合唱団2016■送迎バス【片道200円】(行)都留駅前13時30分発／(帰)公演終了後、ホール前発



12/25(日) 都留文大管弦楽団OBオーケストラ 2016☆Tsuru X'masコンサート

入場無料！
うぐいすホールからのクリスマスプレゼント！
"都留の子どもたちに楽しくて素敵な音楽を届けたい"という想いで結成された、都留文大管弦楽団OBオーケストラ。第15回目のクリスマス演奏会がうぐいすホールで開催されます。クリスマスシーズンの名曲を中心にお届けします。乳児も入場できます。
■14時30分開演■大ホール■全席自由■入場無料
■出演 吉田悟(指揮)／都留文大管弦楽団OBオーケストラ2016■演奏曲目 星に願いを／サンタが町にやってきた／みんなで歌おう・指揮者体験コーナーほか



3/12(日) 山内恵介 熱唱ライブ・春 ~感謝の気持ちを歌に込めて！

新着！『演歌の貴公子』が登場！うぐいす友の会会員
うぐいす友の会会員12/5(月)10時～※初日予約は電話受付のみ・一般12/21(水)10時～

今最も注目されている若手演歌歌手、山内恵介。その圧倒的な歌唱力、軽快かつ絶妙なトーク、そしてあふれる魅力はファンのハートをつかんで放しません。演歌新時代のパワーあふれるステージをご堪能下さい。
■15時開演
■大ホール
■全席指定
5,800円／会員
5,500円
※未就学児入場不可



3/19(日) マリンバデュオ スプリングコンサート Part II

チケット好評販売中！
新着！2台のマリンバが奏でるハーモニー！
うぐいすホール登録アーティスト、市川志寿子さん
出演のマリンバデュオコンサート！いろんなジャンルの曲が盛りだくさん！ヴィブラフォンやピアノも登場！小さなお子様から大人の方までお楽しみいただけます。
■13時30分開演■小ホール■全席自由 1,500円※未就学児無料。チケットはうぐいすホールでお求めください■出演 市川志寿子、YUKARI■演奏曲目 さくらさくら／花のワルツ／銀河鉄道999 ほか



【12月の休館日】6・13・20・27・29～31日は休館します。【市内プレイガイド】都の杜うぐいすホール☎(43)1515 都留市まちづくり交流センター(旧文化会館)☎(43)1321 セブンイレブン都留文大通り店☎(45)1774 ファミリーマートかぶとや都留店☎(45)1855 【会員予約・割引】友の会会員優先予約チケット、料金割引はうぐいすホールのみでの取り扱いとなります。【各公演の問合せ・チケット予約】都の杜うぐいすホール(一般財団法人 都留楽友協会) 【ホームページ】<http://uguisu.city.tsuru.yamanashi.jp>