

避難所(場所)を知っておきましょう。「あなたの避難所はどこ」?

市ではあらかじめ、災害時の指定避難所(場所)を定めています。
避難情報を発令した場合には、避難所を開設しますので、速やかに移動できるように事前に確認しておきましょう。

■避難所・避難場所

No.	名称	土砂災害	地震などの(土砂災害をのぞく)災害	所在地
1	都留市民総合体育館	開設しません	楽山	田原三丁目8-36
	都留文科大学グラウンド			田原三丁目8-1
2	都留興譲館高等学校 (谷村工業高等学校)※	楽山・田原・田原団地・上町・ 上天神町	田原・田原団地・上町・上天神町	上谷五丁目7-1
3	谷村第一小学校	仲町・下町・高尾町・横町・栄町・ 城北町・田町・幸町・新町・下天 神町・早馬町・川棚・旭ヶ丘	仲町・下町・高尾町・横町・栄町・城北町・ 田町・幸町・新町・下天神町・早馬町	上谷一丁目1-2
4	川棚宮農指導センター	開設しません	川棚・旭ヶ丘	川棚809
5	下谷体育館	寿町・弁天町・長者町・深田・新明町・新井・姥沢・鷹ノ巣・羽根子		下谷四丁目2-19
6	都留第二中学校	月見ヶ丘・四日市場・富士見台		四日市場750
7	都留第一中学校	法能・住吉町・日の出町・熊井戸・ 緑町・下小野・中小野・権現原・ 西海戸・熊井戸団地・上小野・大津・ 下細野・上細野・菅野	法能・住吉町・日の出町・熊井戸・緑町・ 下小野・中小野・権現原・西海戸・ 熊井戸団地	大野52-5 法能333
	住吉球場			
8	谷村第二小学校	玉川・宮原・引の田・上戸沢・下戸沢・ サンタウン玉川・中野団地		法能923
9	都留文科大学附属小学校	開設しません	上小野・大津・下細野・上細野・菅野	大野396
10	東桂小学校	十日市場・蒼竜峡団地・桂町・下夏狩・上夏狩		桂町796-1
11	東桂中学校	鹿留古渡・鹿留宮下・鹿留沖・境		桂町840
12	禾生第一小学校	古川渡・川茂・井倉・九鬼・九 鬼団地・井倉団地・サンタウン 井倉・与縄日影・与縄日向・与 縄上手	古川渡・川茂・井倉・九鬼・九鬼団地・ 井倉団地・サンタウン井倉	古川渡553
13	禾生第二小学校	田野倉・田野倉団地・小形山		小形山753
14	宝小学校	金井・中津森・上大幡・下大幡・高畑・ サンタウン宝・サンタウン平栗・厚原・ 平栗・加畑		大幡1143
15	与縄宮農指導センター	開設しません	与縄日影・与縄日向・与縄上手	盛里134-1
16	旭小学校	馬場第一・馬場第二・神門・久保・曾 雌・大平・朝日団地		朝日馬場544
17	まちづくり交流セン ター	開設しません	市内全域および「福祉避難所」として のバックアップ	中央三丁目8-1

■福祉避難所

No.	名称	所在地
18	いきいきプラザ都留	下谷2516-1

※ No.2 都留興譲館高等学校(谷村工業高等学
校)は、校舎等工事のため、工事終了まで谷村
第一小学校を使用。

! 「土砂災害」が想定される災害の場合、下記の避難所(場所)は開設しません!

【※ ご注意ください】

土砂災害警戒区域内に位置する下記施設は、「土砂災害」が想定される災害の場合には避難所(場所)としての開設はいたしません。

その場合は、最寄りの避難所(場所)の指定をしています。下記施設の周辺住民の皆さんは、ご確認をお願いします。

No.1 都留市民総合体育館・都留文科大学グラウンド

No.4 川棚宮農指導センター

No.9 都留文科大学附属小学校

No.15 与縄宮農指導センター

※土砂災害では、上の表を参考に別の避難所に避難をお願いします。

☎ 防災に関する問合せ 総務課 行政防災室 危機管理担当 ☎(46)0111(直通)

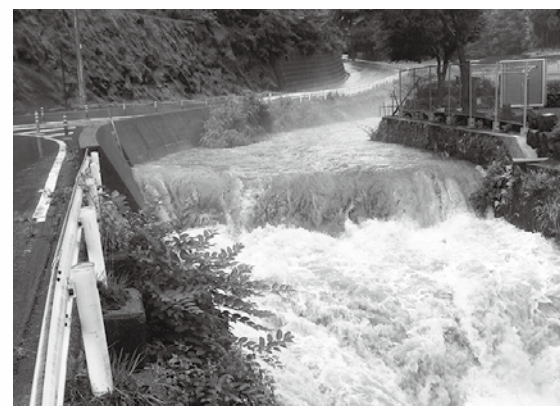
台風シーズンの土砂災害等にご注意ください!



日頃から住んでいる地域の危険度を把握しておきましょう
土砂災害の恐れがあると認められる場所は、県が土砂災害危険箇所や土砂災害警戒区域に指定しています。土砂災害ハザードマップ等で、お住いの場所が土砂災害危険箇所、土砂災害警戒区域に当たるとどうか、あらかじめ確認してください(ハザードマップの必要な場合は危機管理担当まで問合せください)。



雨が降り出したら情報に注意しましょう
大雨による土砂災害発生危険が高まった時には、県と甲府地方気象台が共同で「土砂災害警戒情報」を発表します。テレビ、防災に関するメール(携帯電話等で情報を入手できます)。
避難情報
4月からテレビ(NHK データ放送)で避難情報などが確認できるようになりました。



早めの避難行動をしましょう
災害から命を守るのに最も有効な方法は早めの避難です。避難をすることに早すぎることはありません。避難勧告等の発令前であっても、身の危険を感じたら早めに避難行動をとることが重要です。

土砂災害から命を守るために

台風シーズンが近づき、台風による豪雨等により土砂災害や水害等の危険性が高まります。また、全国で異常な豪雨があいつぎ大規模な土砂災害が多発しています。お住いの場所が土砂災害危険箇所でないか、水害等の恐れがないか十分事前に確認を行い、気象情報等を迅速に入手して危険が迫るまえの避難を心がけてください。

避難情報の種類

市は、災害の危険が迫って居住者の避難が必要になった場合には、避難に関する情報を発令します。

