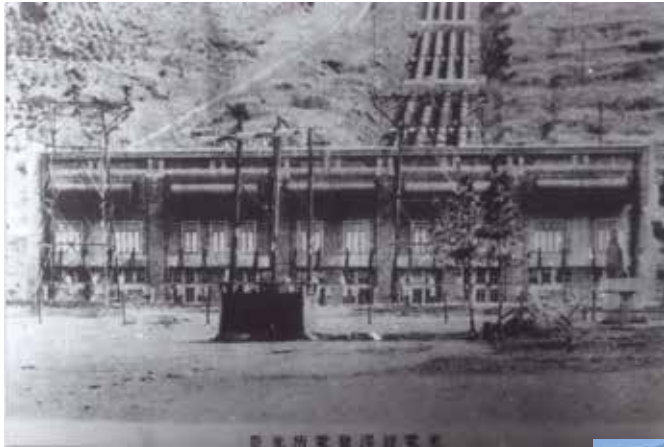


# 都留 まちなかど 今昔

まちは変わっていきます。人もまた、変わります。過ぎ去りし日の写真と、現在の写真を並べてみましょう。何かが、見えるかもしれません。



大正9年(1920)

©都留文科大学地域交流研究センター・  
ミュージアム都留



平成27年(2015)

両時代の時間経過は、

## 約95年。 第56回「谷村(深田) 発電所」

ミュージアム都留で開催中の  
企画展

### 「写真でたどる都留の時代 -未来へつなぐ地域の記憶-」

ではこの写真も展示しています。  
移り変わる市内の風景を、ぜひ  
展示でご覧ください。

この写真は、大正9年(1920)に、現在の東京電力谷村発電所前で撮影されたものです。  
大正6年(1917)から約3年間の工事を経て開始した谷村発電所は、大正2年(1913)からすでに運転していた鹿留発電所の利水を再利用して発電しています。  
また、谷村発電所には水車と発電機が各4台設置されていましたが、発電所の認可出力が13,500kWに対し、1台の発電機出力は4,800kWで、3台で十分に余裕があり、1台は予備として使用したようです。  
変わらないようでいて、こんなにも違う私たちの身近な風景。時間の流れを感じませんか。



防災メール



街ナビメール

#### 「都留市お知らせメール」ぜひ登録を!!

防災行政無線の情報や暮らしやイベントの情報など、都留市役所が発信するお知らせを、携帯電話やパソコンに、メールでお届けするサービスです。  
問合せ先：広報担当

- ①QRコードの読み取り
- ②URLへジャンプ
- ③メールアドレスの入力
- ④確認メールが届く
- ⑤本登録ページにアクセス
- ⑥再度メールアドレスの入力
- ⑦登録完了

#### 都留市役所開庁日のご案内

月曜日～金曜日  
8:30～17:15(祝日は閉庁)  
水曜日は市民生活課・税務課のみ  
19:00まで開庁

広告掲載欄

広告掲載欄