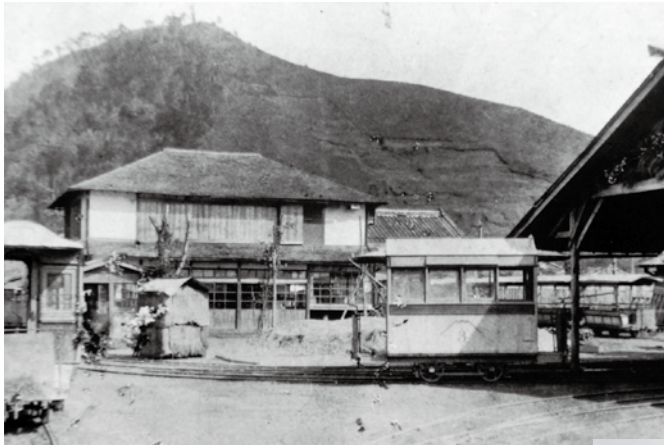


# 都留 まちかど 今昔

まちは変わっていきます。人もまた、  
変わります。過ぎ去りし日の写真と、  
現在の写真を並べてみましょう。  
何かが、見えるかもしれません。



大正後期頃(1921)



平成26年(2014)

両時代の時間経過は、

約93年。

## 第44回・「富士軌道会社」

ミュージアム都留企画展

写真が伝える都留の  
思い出展  
—未来へ贈る地域の記憶—  
～5月6日(火)

このコーナーのように、写真で昔と今を比較し、当時の写真にまつわる記憶の展示を行っています。ぜひ足をお運びください。

今回は、富士軌道会社の本社写真です。  
この富士軌道会社の本社は、谷村地区の国道沿いにある、金山神社鳥居のちよつと富士吉田寄りでありました。  
富士軌道会社は、大正10年7月に富士馬車鉄道と都留馬車鉄道が合併した会社で、当時は大月～富士吉田間を2時間で繋いでいました。また、当時は機関車と客車の2両編成で運行しており、途中で飛び乗りができるほどのスピードだったといわれています。  
古い写真を見ると、山は今よりも樹木が少なく、畑として活用されている部分も見えます。  
変わらないようにでいて、こんなにも違う私たちの身近な風景。時間の流れを感じませんか。



防災メール



街ナビメール

### 「都留市お知らせメール」ぜひ登録を!!

防災行政無線の情報や暮らしやイベントの情報など、都留市役所が発信するお知らせを、携帯電話やパソコンに、メールでお届けするサービスです。  
問合せ先：広報担当

①QRコードの読み取り ②URLへジャンプ ③メールアドレスの入力 ④確認メールが届く

⑤本登録ページにアクセス ⑥再度メールアドレスの入力 ⑦登録完了

### 都留市役所開庁日のご案内

月曜日～金曜日(祝日は閉庁)

8:30～17:15

水曜日は市民生活課・税務課のみ

19:00まで開庁

広告掲載欄

広告掲載欄