

都留市役所から、
さまざまな生活情報をお伝えするコーナーです。

Clip!

総合防災訓練を8月25日に実施します

問合せ先：行政管理課
法制・安全室



- ①非常参集訓練
②地震災害警戒本部の設置及び運営訓練
③災害対策本部、方面対策支部、避難所の設置及び運営訓練

- ④情報収集伝達訓練
⑤東海地震注意情報、東海地震予知情報などの伝達
⑥避難状況などの収集及び報告
⑦被害状況収集報告
⑧エリアメール、緊急速報メール配信訓練
※メール配信訓練の詳細は、市ホームページをご覧ください。
- ⑨障害者避難誘導訓練
⑩簡易トイレ組立訓練
⑪無線通信訓練
⑫応急手当訓練
⑬給水訓練
⑭発電機操作訓練
⑮煙ハウス体験
⑯救出、救護訓練
⑰その他地域の実情に即した訓練

都留市では、防災体制の確立と市民の防災意識の高揚を図ることを目的に、地震予知情報から災害応急対策までの総合的な地震防災訓練を、防災関係機関や自主防災会などと連携し、今年度も行います。

訓練の日時
8月25日(日) 8時～12時
訓練は、午前8時ごろから防災行政無線の一齐放送にて始まります。メイン会場は、都留第二中学校校庭です。訓練内容は、次の項目を予定していますので、ぜひご参加ください。

- ④情報収集伝達訓練
⑤東海地震注意情報、東海地震予知情報などの伝達
⑥避難状況などの収集及び報告
⑦被害状況収集報告
⑧エリアメール、緊急速報メール配信訓練
※メール配信訓練の詳細は、市ホームページをご覧ください。
- ⑨障害者避難誘導訓練
⑩簡易トイレ組立訓練
⑪無線通信訓練
⑫応急手当訓練
⑬給水訓練
⑭発電機操作訓練
⑮煙ハウス体験
⑯救出、救護訓練
⑰その他地域の実情に即した訓練

Clip!

第9回都留市ジャンジュニアグラススキー大会

問合せ先：都留市ジャンジュニア
グラススキー大会実行委員会
学びのまちづくり課スポーツ振興担当



今年で9回目となる小・中高生のグラススキー(芝スキー)の全国大会が開催されます。グラススキーは、芝の上を豪快に滑走するスピード感と迫力のある競技です。

各地方大会などで選考されたジュニアレーサーが全国から集まります。この機会にぜひご来場ください。

※この事業は、(一財)地域活性化センターのスポーツ拠点づくり推進事業の支援を受けて実施します。

日程	16日(金)	17日(土)	18日(日)
15時～	開会式		
9時45分～	大回転競技		
13時45分～	表彰式		
9時45分～		回転競技	
13時45分～		表彰式	
			閉会式

Clip! 健康診査を受けましょう!

社会保険などにご加入の方

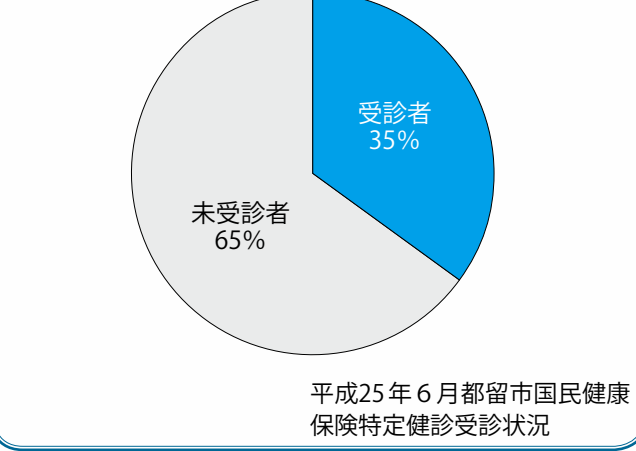
(全国健康保険協会・健保組合・共済組合・国保組合などの健康保険)
 本人：職場や健康保険の保険者が実施する健診を受診します。詳細は、職場または健康保険証の発行元にお問い合わせください。
 被扶養者：40～74歳の方は、ご加入の健康保険によって健診の受け方が異なります。詳細は、職場または健康保険証の発行元にお問い合わせください。*都留市の集団健診が利用可能であることを確認できた方は受診券を用意し特定健康診査を受診してください。自己負担金はご加入の健康保険の保険者が指定する金額(一律ではありません)です。
 20～39歳の方は、受診できます。(受診券は不要です。)*がん検診のみの受診希望の方は次ページをご覧ください。

■個人負担金

健診項目	個人負担金		
	39歳以下	40～74歳	75歳以上
特定健康診査	1,750円	無料	無料
追加健診セット	1,850円	900円	900円

特定健診を受けて自分の健康を見つめなおしましょう!

6月の健診が終わりました! 今年は昨年と同様、かなり多くの方が健康に目を向け、積極的に健診を受診されている傾向が見られています。しかし、受診率で見ると約7割の方がまだ健診を受けていない状況です。『まだ若いから大丈夫!』『特に具合が悪いところがない!』『仕事が忙しくて都合がつかない!』『去年受けたから今年はいいかな...』と健診から足が遠ざかっていませんか? 病気は知らないうちに進行してしまうこともあります! 症状がなくても健診を受けましょう!



申込・問合先：健康推進課
 保健・予防担当 ☎(46)5113

実施期間

10月18日(金)～22日(火)の土、日を含む5日間

受付時間

8時15分～9時45分

実施場所

いきいきプラザ都留

対象者

- 20～39歳の国民健康保険の加入者(学生は除く)
- 40～74歳の国民健康保険の加入者
- 健診日に満75歳以上の後期高齢者医療保険加入者

※健診当日、都留市に住民票がある方が対象です。ただし、6月に特定健診やがん検診を受けた方(都留市立病院での乳がん検診は除く)、また、いきいき人間ドックを受診された方は10月の特定健診は受けられません。

健診内容と個人負担金

メタボリックシンドロームに該当するかどうかや心筋梗塞・脳卒中などの血管病を引き起こす危険因子がないかを調べるために①身体測定②腹囲測定③血圧測定④血液検査⑤尿検査を行います。特定健診受診者で希望者は追加健診として貧血・尿酸・心電図・眼底検査の追加健診セットの受診ができます。

申込

下記にある申込期間にお電話にてお申し込みください。その際、保険証を手元に用意してください。氏名・住所・生年月日・電話番号・保険の種類・保険者番号・保険証の記号番号・受診したい検診項目などをお知らせください。

なお、6月の特定健診・がん検診の問診票をお持ちの方については差し替えますので、この記事の右上に書いてある申込・問合先へご連絡ください。(既に10月健診を申し込まれた方は不要です)

※都留市国民健康保険加入者の40歳から74歳の方に4月に「受診券」が配布されていますが、健診を受ける場合は申込が必要です。特定健診を受ける際は必ず「受診券」が必要になりますので健診当日は必ず持参してください。

健康会場にお越しください。

申込期間

8月5日(月)～30日(金)(土日は除く) 9時～17時

注意事項

特定健診申込み後、保険証が変わった場合は、資格喪失の手続きを速やかに行うとともに健康推進課へその旨を連絡してください。また特定健診につきましては新しく加入した医療保険者にお問い合わせください。

※肝炎ウイルス検査は、40歳以上で過去に検査をしたことがない方が対象者となります。費用は350円です。

※なお、血液検査受診者のみ受けられます。

Clip! 水道使用量のお知らせ(検針票)の見方

水道使用量等のお知らせ		
お客様番号	メーター番号	口径
0011111-01	0111111	13 mm
都留 太郎 様		
ご請求月	25年9月分	
ご使用期間	6月1日～8月1日	
今回のメーター指針(A)	1,150 m ³	今回検針日
前回のメーター指針(B)	1,000 m ³	前回検針日
旧メーター水量(C)	150 m ³	
今回使用水量(D)	150 m ³	
(D)=(A)-(B)+(C)		
水道料金	15,330円	
下水道使用料	0円	
請求予定額(消費税含む)	15,330円	
25年9月に口座振替にてご請求させて頂く金額です。		
<small>・口座振替ご利用のお客様は、検針月の翌月10日です。 ※10日が金融機関の休日にあたる場合は翌営業日となります。 ・口座振替以外の方は、検針月の翌月に納入通知書をお送りします。</small>		
ご参考情報	前回の使用水量	57 m ³
	前年同期の使用水量	60 m ³
通信欄		

お客様を特定する番号です。
 登録されている使用者名です。
 今回の検針でご使用になった期間です。
 今回ご使用になった水量と、その水道料金、下水道使用料(消費税含む)を表示しています。
 ご参考情報として、前回の使用水量と前年同期の使用水量を表示しています。
 口座振替による領収のお知らせ欄には、前回請求分の口座からの振替日・振替済み水道料金、下水道使用料(消費税含む)を表示しています。*納付書の方は、表示されません。

口座振替による領収のお知らせ

25年7月請求分	
水道料金	4,960円
下水道使用料	0円
振替済金額(消費税含む)	4,960円
金融機関	上記金額を25年7月10日に口座振替により領収いたしました。

都留市水資源活用課

※左の○と○のように、今回使用水量と前回使用水量及び今回請求予定額と前月振替済金額に差がある場合や、メーターが回っている場合には、漏水の疑いがあることをお知らせする票(黄色い用紙)を検針票といっしょにお渡ししています。漏水の場合は、早急に都留市指定給水工事店へ連絡し、修理してください。その際の修理費用は全て個人負担となります。

水道メーター(量水器)の検針は、市が委託した検針員が2カ月1回行い、使用水量、請求予定額などを左記用紙により給水場所にお知らせしています。検針では、水道メーターの数値を読み取るだけでなく、通常に比べて使用水量が多いときなどには、お声をかけさせていただいています。検針が正確、安全にできるように、メーターボックスの上に物や車などを置かない、又は水道メーターから離れた場所につないでおくなどのご協力をお願いします。水道使用量のお知らせでの水道料金のお支払はできませんので、ご注意ください。お支払方法は、口座による振替または納付書後日送付)による納付のいずれかの方法となります。なお、検針票の給水場所以外への送付をご希望の方は、お問い合わせください。水道使用量のお知らせの際に金額を請求することはありませんので、詐欺などには充分ご注意ください。



問合先：健康推進課
 保健・予防担当 ☎(46)5113

Clip! リフレッシュ運動教室

メタボリックシンドロームの予防や改善、身体機能の向上、リフレッシュなどのために運動をしませんか。この教室では、いつでも気軽にできる体操を中心に実施します。まずは、正しい運動の知識を持ち、自分にあつた効果的な運動習慣をみつけてみませんか? この機会にぜひご参加ください。

日程 8月29日(木) 15時～16時

講師 浜田純一先生(健康運動指導士)

対象者 20歳～64歳で都留市に住民票がある方。

※運動制限のある人・学生は除く

定員 30名(先着順)

申込 開催日1週間前までに電話でお申し込みください

費用 無料

場所 いきいきプラザ都留3階研修室

※運動のできる服装でいらしてください。

健康推進課
 保健・予防担当 ☎(46)5113

Clip! 市立病院職員・介護老人保健施設「つる」職員、市立病院嘱託職員募集

都留市立病院事務局庶務担当
〒402-0056
都留市つる5丁目1番55号
☎(45)1811(代)内線206
FAX (45)2467

市立病院職員・介護老人保健施設「つる」職員 施設「つる」職員

◎看護師の資格取得のために借入れた奨学金の返済資金助成制度があります。

◎助産師、認定看護師資格取得支援制度があります。

◎院内保育所「みはらし」にお子様をあずけて、安心して働くことができます。

募集職種・人員
看護職員(助産師・看護師) 6名程度

応募資格・要件
○昭和48年4月2日以降に生まれた方で既に助産師・看護師の資格を取得している方
○昭和58年4月2日以降に生まれた方で平成26年4月1日までに助産師・看護師の資格を取得する見込みのある方

※地方公務員法第16条の欠格条項のいずれかに該当する方、または日本国籍を有しない方は受験できません。

応募期間
平成25年8月5日(月)～8月30日(金)

※郵送の場合は、平成25年8月30日消印有効

応募書類
①受験申込書
②身上書付履歴書

③募集職種の免許を所持している方はその写し

試験日・試験会場
試験日 平成25年9月14日(土)
会場 都留市立病院2階会議室

試験内容
作文・面接

合否通知
平成25年9月下旬までに郵送にて通知します。

採用予定日
平成26年4月1日 ※有資格者については相談により随時採用も可能

応募・問合せ
この記事の右上をご覧ください。

市立病院嘱託職員

募集職種・人員
医療事務員 1名

応募資格・要件
日本国籍を有し、次の条件を全て満たす方

- ・医療事務(診療報酬請求業務など)に3年以上従事経験がある方
- ・パソコンで文書や表計算が作成可能な方
- ・地方公務員法第16条の欠格条項に該当しない方

応募期間
平成25年8月5日(月)～8月30日(金)

※郵送の場合は、平成25年8月30日消印有効

応募書類
①身上書付履歴書
②医療事務関係の資格を所持している方はその写し

面接日・会場
面接日 平成25年9月14日(土)
会場 都留市立病院2階会議室

合否通知
平成25年9月下旬までに郵送にて通知します。

採用予定日
平成25年10月1日

雇用期間
平成25年10月1日～

平成26年3月31日

待遇
身分 都留市立病院嘱託職員
勤務時間 月々金 8時30分～17時15分
給与 月額170,000円(諸手当 時間外勤務手当、通勤手当(通勤距離が2キロ以上の場合))
社会保険 社会保険・年金、雇用保険、労災保険に加入となります。
休暇等 有給休暇 年間20日、夏季休暇 3日

応募・問合せ
この記事の右上をご覧ください。

Clip! がん検診を受けましょう

問合せ先：健康推進課
保健・予防担当 ☎(46)5113

検診項目	対象者 ※都留市に住民票のある方	検査内容	検診料	個人負担金	
				20-69歳	70歳以上
1 胃がん検診	20歳以上	バリウムを飲みレントゲン間接撮影	3,940円	1,150円	550円
2 肺がん検診	喀痰については、 「喫煙指数」重視	レントゲン間接撮影	1,140円	350円	65歳以上無料
3 肺がん喀痰検診	(1日の喫煙本数)×(喫煙年数)	喀痰検査	2,800円	800円	400円
4 大腸がん検診		便潜血反応検査(2日法)	1,810円	500円	250円
5 腹部超音波検診		超音波検査	3,150円	900円	450円
6 前立腺がん検診	50歳以上の男性	血液検査	1,575円	800円	
7 乳がん検診	30歳以上の女性 ※詳細は下記参照	●都留市立病院で実施 →問診・視触診・マンモグラフィ ●バス検診 →問診・マンモグラフィ(視触診無し)	6,620円	70歳以上の方：550円 40-49歳までの方：1,500円 その他の年齢の方：1,100円	
8 子宮がん検診	20歳以上の女性(妊娠中は除く)	子宮頸部細胞診	子宮頸がん →7,220円 子宮体がん →10,897円	子宮頸がん検診: 2,100円 子宮体がんまで受 けると3,200円	子宮頸がん検診: 1,050円 子宮体がんまで受 けると1,600円

※年齢基準は平成25年度(平成25年4月1日～平成26年3月31日)にその年齢に達する人です。

検診項目1～6について
10月18日(金)～22日(火) ※土日を含む

実施期間
10月18日(金)～22日(火) ※土日を含む

実施場所
いきいきプラザ都留
がん検診のみの受診も可能ですが、6月に特定健診またはがん検診を受診された方は(都留市立病院での乳がん検診は除く)がん検診単独での受診はできませんのでご了承ください。

電話申し込み期間
8月5日(月)～8月30日(金) ※土日祝除く
9時～17時

検診項目7について
乳がん検診は、都留市立病院での受診といきいきプラザ都留の特定健診と同日実施のバス検診があります。

実施期間・実施場所など
下記の表をご覧ください。
電話申し込み期間
右記の1～6と同じ期間にお申し込みください。

■検診項目7(乳がん検診)の実施場所など

実施場所	都留市立病院	いきいきプラザ都留(バス検診)
対象者	都留市に住民票のある30歳以上の女性(クーポン券対象者の方も含まれます)。	都留市に住民票のある30歳以上の女性。
実施日	①9月～12月 第2・4週 ■受付時間 月曜日 15:45～16:00 水・金曜日 12:45～13:00 土曜日 11:15～11:30 ②1・2月 第2・4週 ※クーポン券対象者のみ ■受付時間 水曜日 12:45～13:00 検診内容：問診・マンモグラフィ・視触診	10月18日(金)～22日(火)の5日間(土、日含む) ■受付時間 8:15～9:45 検診内容：問診・マンモグラフィ(視触診なし)
申込方法	電話にて申込み・10月31日(木)まで【定員あり】	申込みの必要はありません。
結果について	通知 受診日から1か月程度	12月に特定健診の結果と一緒にお返しします。

■検診項目8(子宮がん検診)指定医療機関一覧

医療機関名	問合せ先
磯部医院	☎(43)4121
都留市立病院	☎(45)1811
渡辺医院	☎0555(72)2835
加賀谷医院	☎0555(23)2450
羽田レディースクリニック	☎0555(30)0311
鈴木医院	☎0555(23)7075
いしだ女性クリニック	☎0555(25)7100
深澤医院	☎0555(24)1183
堀内産婦人科医院	☎0555(22)1151
武者医院	☎(23)1166
稚枝子おおつきクリニック	☎(56)7766

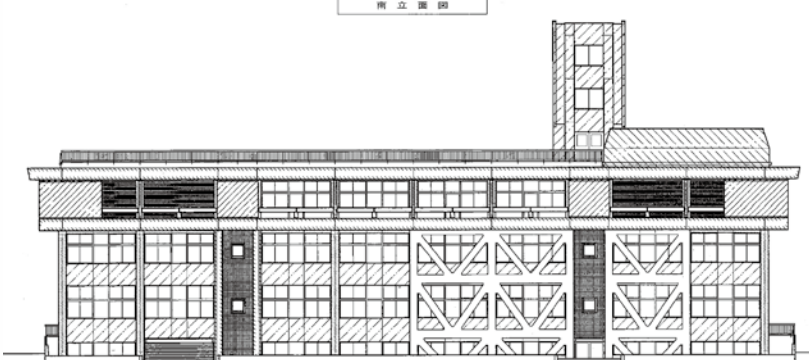
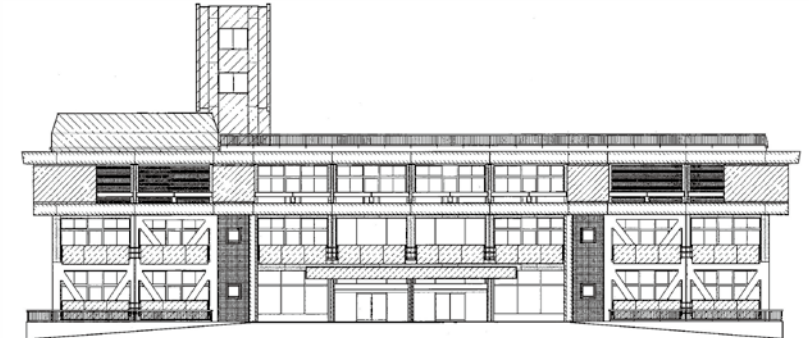
※年度内(4月～3月)に1回のみ受診票が使用できます。
注意事項
・保険証をご持参の上、検診を受けてください。
・生理の時、性交の翌日、膣洗浄の翌日などは避けてください。
・検診料は、直接、受診した医療機関の窓口を支払ってください。
・検診結果は、健康推進課から受診月の翌月末に通知いたします。病気が発見された場合は、医療機関から直接連絡があります。



Clip!

都留市役所庁舎耐震補強並びに改修工事のお知らせ

問合せ先：財務経営課
管財担当



市役所庁舎の耐震補強並びに改修工事を、8月より着工します。耐震補強については、庁舎表側と裏側の外壁部に耐震壁を設置する工事を行います。工事は、来年3月末までを予定しています。工事施行中においては、通常の業務を行います。が、工事による音・振動などが起きることが予想されます。何かとご不便をおかけしますが、工事の趣旨をご理解していただき、ご協力くださいますようお願いいたします。

■(左)市役所庁舎耐震補強完成予想図です。地階から2階の外壁部に、補強用のブレースを入れ、耐震性の向上をはかります。

Clip!

ヒューマンジャーナリスト「山本美香さんを偲ぶ写真展」開催 問合せ先：下記をご覧ください

山本美香さんはご逝去後も、その活動が評価されて続けています。

平成25年5月14日
アメリカ合衆国ワシントンのジャーナリズム博物館「ニュージアム」において、殉職記念碑に山本美香さんの名前が付け加えられました。

平成25年5月21日
オーストリアの首都、ウィーンに本部を置く非営利団体「国際新聞編集者協会」は、山本美香さんに対し、「世界報道自由ヒーロー賞」を授与しました。

平成25年5月30日
日本記者クラブは、2013年度の日本記者クラブ賞特別賞を、山本美香さんに送りました。

昨年の8月20日、都留市が生んだ国際ジャーナリスト・山本美香さんは、シリアのアレッポにおいて内戦を取材中、銃弾に倒れ、帰らぬ人となりました。これを受け、市では、山本さんの生前の功績をたたえる「都留市民栄誉賞」を創設し、授与しました。

また、その後も各方面で山本さんの活躍は評価され続けており、名誉ある賞の受賞や、さまざまな催しが開催されています。

そして今回、山本美香さん没後一年のタイミングにあわせ、山本さんの足跡を追い、活動の一端を紹介しようと、その姿勢を尊び、その才能を惜しむ多くの人たちによって新たに実行委員会が結成され、『ヒューマンジャーナリスト「山本美香さんを偲ぶ写真展」』を、県内2カ所において開催する運びとなりました。



甲府会場	都留会場
日程 8月5日(月)～11日(日) 時間 各日により、開館時間が異なります。 5日(月)11時～18時 6日(火)～9日(金)10時～18時 10日(土)10時～17時 11日(日)10時～16時 NHK甲府放送局1階ハートプラザ (JR甲府駅北口より徒歩1分)	日時 8月13日(火)～25日(日)※19日(月)は休館 各日により、開館時間が異なります。 13日(火)11時～16時 14日(水)～25日(土)9時～16時 ふるさと会館1階展示室 8月13日(火)10時より開会式典を行います。桂高等学校の放送部の生徒が山本さんの著書の朗読を行います。
主催 ヒューマンジャーナリスト「山本美香さんを偲ぶ写真展」実行委員会 都留文科大総務課(大学同窓会事務局) ☎(43)4341 発起人世話人 ☎(22)1379(佐藤)	問合せ先

問合せ・申込先：政策形成課
企画担当
FAX (45) 5005
メール kikaku1@city.tsuru.lg.jp

Clip!

市民参画による事業仕分け 市民判定人を募集します

今年も開催する「市民参画による事業仕分け」において、市の事業を評価する「市民判定人」を募集します。

事業仕分けとは?
市の事業について公開の場で議論し、行政の関与(税金の投入)が「必要」か「不要」か、「必要な場合は「国・県・市」のどこが実施するべきか、「市」の場合は、実施方法を見直すべきかについて、仕分け人、市民判定人の多数決により決定します。

何をやるの?
事業の必要性、最適な担い手や方法などについて、それぞれの専門的な立場から質問を投げかける「仕分け人」と市担当者との議論を聞き、市民判定人として判定をしていただきます。

日時 9月28日(土)
8時30分～17時

募集人員 5名

対象 18歳以上の市内在住、在勤、在学、在活動者の方

申込方法 電話、FAX、メールで、住所、氏名、年齢、性別、職業(市外在住の方は、勤務先や学校名なども)を明記し、お申込みください。

申込締切日 8月20日(火)

その他 報酬はありません

子育て情報コーナー
とちがび

親子一緒にのサロン
※今月はお休みです。
託児サロン
日時 8月26日(月)
場所 いきいきプラザ都留2階
持ち物 お気に入りのおもちゃ、おやつ、飲み物、着替え、靴
費用 300円
※開催日の2週間前から受付です。
申込・問合せ先 市社会福祉協議会
☎(46)5115

こぐまクラブの「いっぽのまじなはおはなし会」
日時 8月9日(金)10時30分
場所 市図書館おはなしコーナー
内容 乳児から未就園児の親子を対象に読み聞かせや手遊びをします。

こぐまの会の「フクフクおはなし会」
日時 8月24日(土)14時
場所 市図書館おはなしコーナー
内容 楽しいお話や歌、手遊びをします。

ベビーマッサージ
ベビーマッサージなどのほか、工作やおうたなどを行います。
日時 8月28日(水)10時30分
場所 いきいきプラザ都留2階
対象 3カ月～1歳(要申込み)
参加費 500円
持ち物 バスタオル、飲み物
申込・問合せ先
☎090(7710)2389(友野)

よみきかせボランティア「ひびきの会」の読み聞かせ
日時 8月10日(土)14時
場所 市図書館おはなしコーナー
内容 読もう聞こう戦争と平和「平和の詩」ほか

自主保育グループ「はねうさぎ」
市立病院近くの旧・羽根子集落内で、ただひたすら行きたいところに歩くことで自然の移り変わりを楽しんであります。
日時 毎週木曜日9時40分集合
13時解散
※集合場所や、その他詳細については、☎080(4337)5725(梅崎)までお尋ねください。