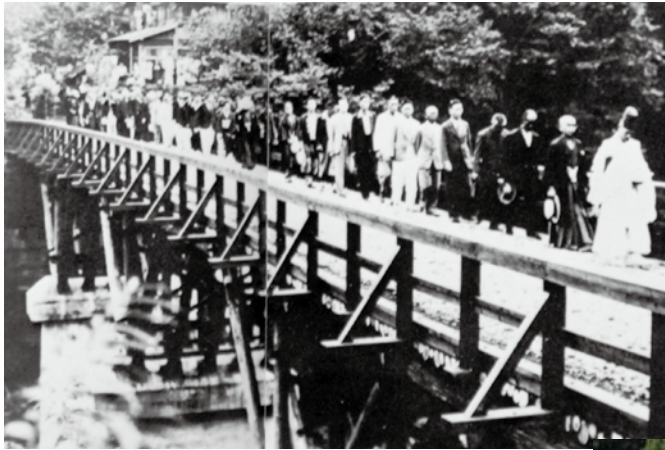


都留 まちかど 今昔

まちは変わっていきます。人もまた、
変わります。過ぎ去りし日の写真と、
現在の写真を並べてみましょう。
何かが、見えるかもしれません。



昭和16年(1941)



平成25年(2013)

両時代の時間経過は、

約72年。

第38回「川茂橋」

今回は、川茂地区と古川渡地区を結ぶ、川茂橋です。川茂橋は最近まで、老朽化のために架けかえ工事が行われていましたが、先月号の広報つる9月号で紹介しましたとおり、8月10日に開通式が執り行われ、利用が開始されました。

古い写真は昭和16年に行われた開通式の渡り初めを撮影したものです。神主さんを先頭に、地元の方々が一列をなして渡っています。また、この時の橋は木製であることが欄干などからわかります。

一方、新しい橋は毎日多くの人や自動車が行き交うため、鉄骨で支えられており、非常に頑健に造られています。この橋の造作を見るだけでも、時代の移り変わりを感ずるね。また、この橋は、高川山へ登山する方が良く利用する橋で、休日には多くのハイカーが渡ります。

変わらないようにいて、こんなにも違う私たちの身近な風景。時間の流れを感じませんか。



防災メール



街ナビメール

「都留市お知らせメール」ぜひ登録を!!

防災行政無線の情報や暮らしやイベントの情報など、都留市役所が発信するお知らせを、携帯電話やパソコンに、メールでお届けするサービスです。 問合せ先：広報担当

①QRコードの読み取り ②URLへジャンプ ③メールアドレスの入力 ④確認メールが届く

⑤本登録ページにアクセス ⑥再度メールアドレスの入力 ⑦登録完了

都留市役所開庁日のご案内

月曜日～金曜日

8:30～17:15(祝日は閉庁)

水曜日は市民生活課・税務課のみ

19:00まで開庁

広告掲載欄

広告掲載欄