

～企業の皆さまをサポートします～

都 留 市

企業立地

ガイド

TSURU CITY



## 企業立地のご案内



都留市は山梨県の東部に位置し、日本”新・花の百名山”に選ばれた三ツ峠山、二十六夜山など、それぞれ個性ある山々に囲まれた豊かな緑と、“平成の名水百選”に選ばれた富士山の伏流水の溢れる自然環境に恵まれた城下町の面影を残す小都市です。

また、リニアモーターカー実験線の拠点基地があることで知られるとともに、公立大学法人都留文科大学をはじめ3つの高等教育機関及び技術系学科のある高校を擁し、4,000人を超える学生が集い研鑽に励んでいます。

市内には、中央自動車道、国道139号が縦貫し、特に、市の中心部に都留ICが位置するため中央自動車道の利便性に大変優れ、東京方面・名古屋方面へのアクセスに恵まれています。

これらの特長を活かすとともに、新たな工業団地の整備や様々な支援制度により企業の皆さまをサポートしてまいりますので、都留市への立地を心よりお待ちしております。

## 優れたアクセス性

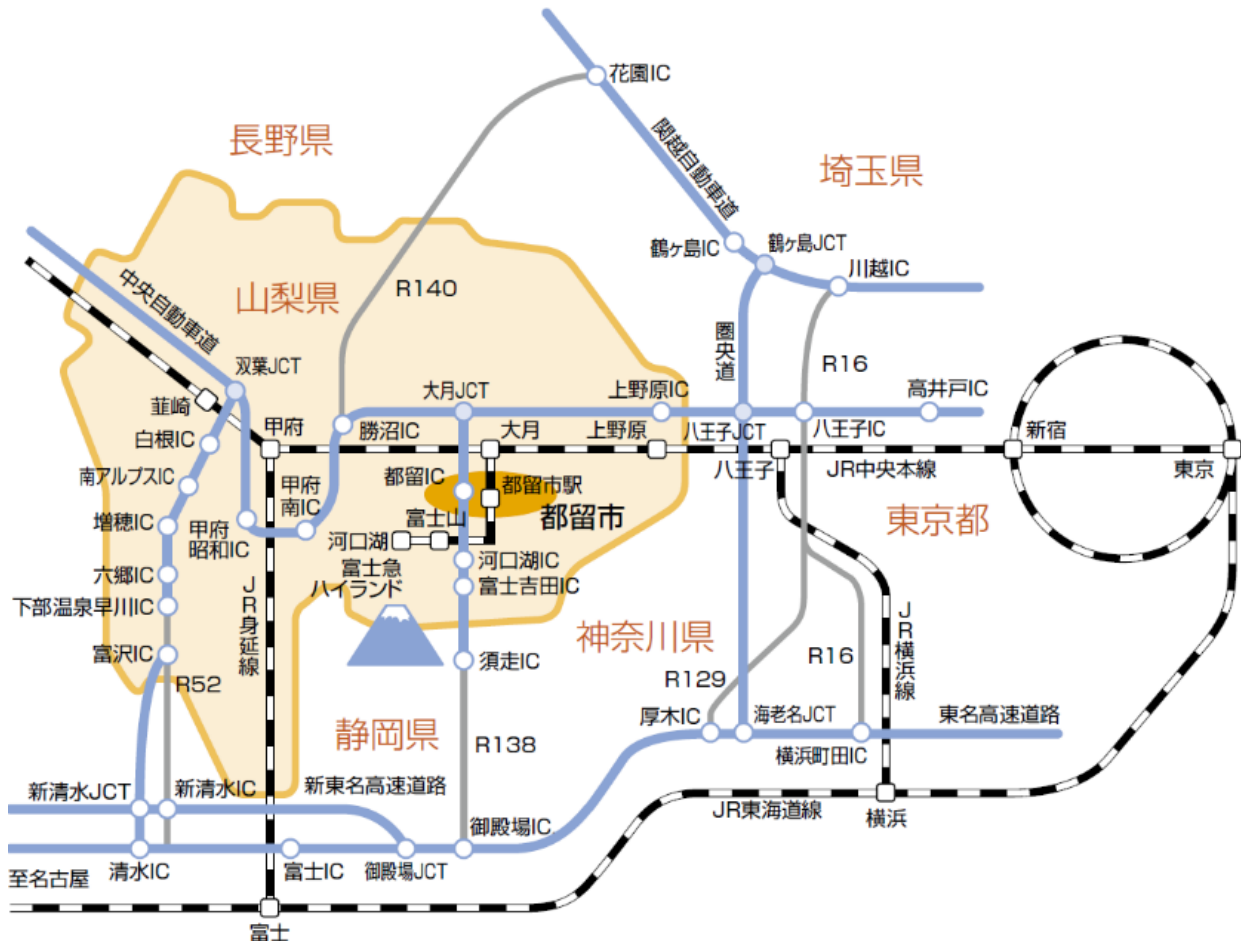
都心から90kmと近く、市の中心部に中央自動車道都留インターチェンジが位置し、東京圏及び中京圏へのアクセスが良好です。また、大月駅に接続する富士急行線が市内を縦貫し、公共交通も充実しています。

### 【自動車の場合】

- ・新宿～都留IC 75分
- ・御殿場IC～都留IC 45分
- ・甲府南IC～都留IC 40分

### 【電車の場合】

- ・新宿駅～都留市駅 90分
- ・甲府駅～都留市駅 60分

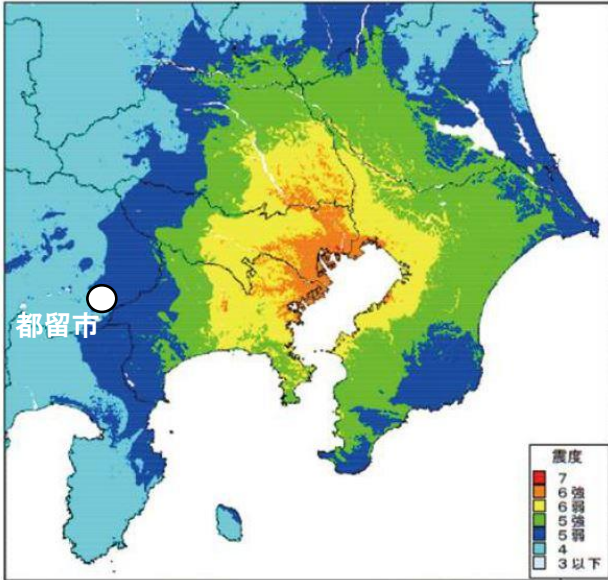


# 安全・安心

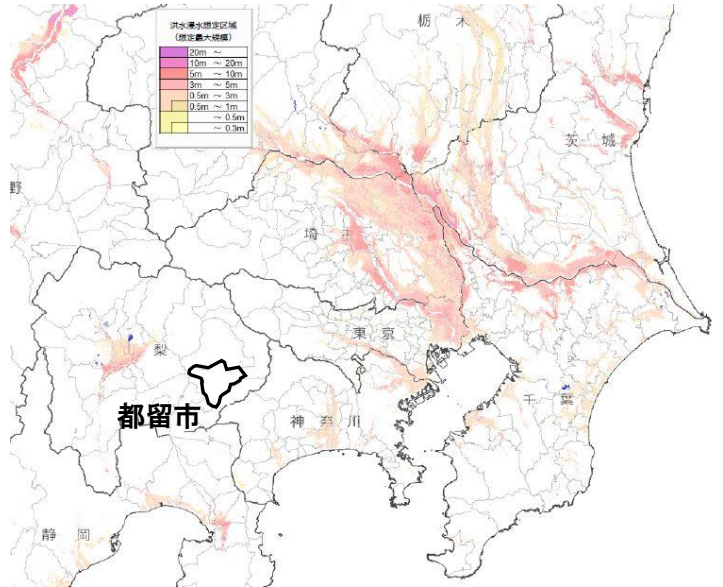
山梨県は直近 100 年間における震度 3 以上の有感地震の回数は関東で最も少なくなっています。また、今後発生するとされている首都直下地震では、震度 5 弱以下にとどまる想定です。特に、都留市は基盤岩が広がっており地震動に強く、隣接市町村と比較しても最大震度が低い傾向となっています。

また、河川が深い谷状となっていることから、大規模な浸水被害もありません。

震度分布図(都心南部直下地震)



浸水想定区域(重ねるハザードマップ)



過去の震度 3 以上の地震回数 1919.1~2021.5



# 安価な地価

本県の工業地価格は東京都の約 18 分の 1、埼玉県の約 4 分の 1 と近隣県に比べ最も安価となっています。

R2 地価調査用途別平均価格表

工業地平均価格(単位:円/m<sup>2</sup>)



## 優れた人材採用環境

本市には、都留文科大学をはじめ山梨県立産業技術短期大学校、健康科学大学の3つの高等教育機関及び技術系の専門学科を擁す都留興譲館高校といった教育機関が集中し、優秀な人材を確保しやすい環境が整っています。

### ■都留文科大学

教員養成所として設立され、これまでの卒業生の約4割が教職に就いていますが、近年では企業へ就職する学生が半数以上と多く、様々な分野で優秀な人材として活躍しています。

定員数：730人(R4年度)



### ■山梨県立産業技術短期大学校(都留キャンパス)

山梨県の主力産業である機械・電子工業の発展に貢献するため、生産技術科及び電子技術科の2科を擁し、高度な技術や技能専門知識を併せ持った実践技術者を育成しています。

定員数：30人(R4年度)



### ■健康科学大学(都留キャンパス)

山梨県内唯一の私立大学看護学部です。地域との連携を深めながら、豊かな人間性を持つ看護師・保健師を育成しており、本市を含む近隣地域の医療・福祉を支えています。

定員数：80人(R4年度)



### ■都留興譲館高校

普通・英語理数・機械工学・電子工学・制御工学・環境工学の6つの科からなる総合高校で、多様で専門性の高いカリキュラムにより、ものづくりスペシャリストを育成しています。

定員数：201人(R4年度)



### ■就労雇用支援

- ・都留市合同就職面接会による企業と求職者のマッチング(都留市・ハローワーク都留)
- ・資格取得補助による就職支援(都留市)
- ・奨学金返還支援事業補助金(都留市)
- ・キャリア支援センターによる就職支援(都留文科大学)
- ・優れた技術者育成のための支援及び合同企業説明会による就職支援(山梨県立産業技術短期大学校)
- ・インターンシップによる就職支援(都留興譲館高校)

# 新工業団地（厚原牛石地区）の整備

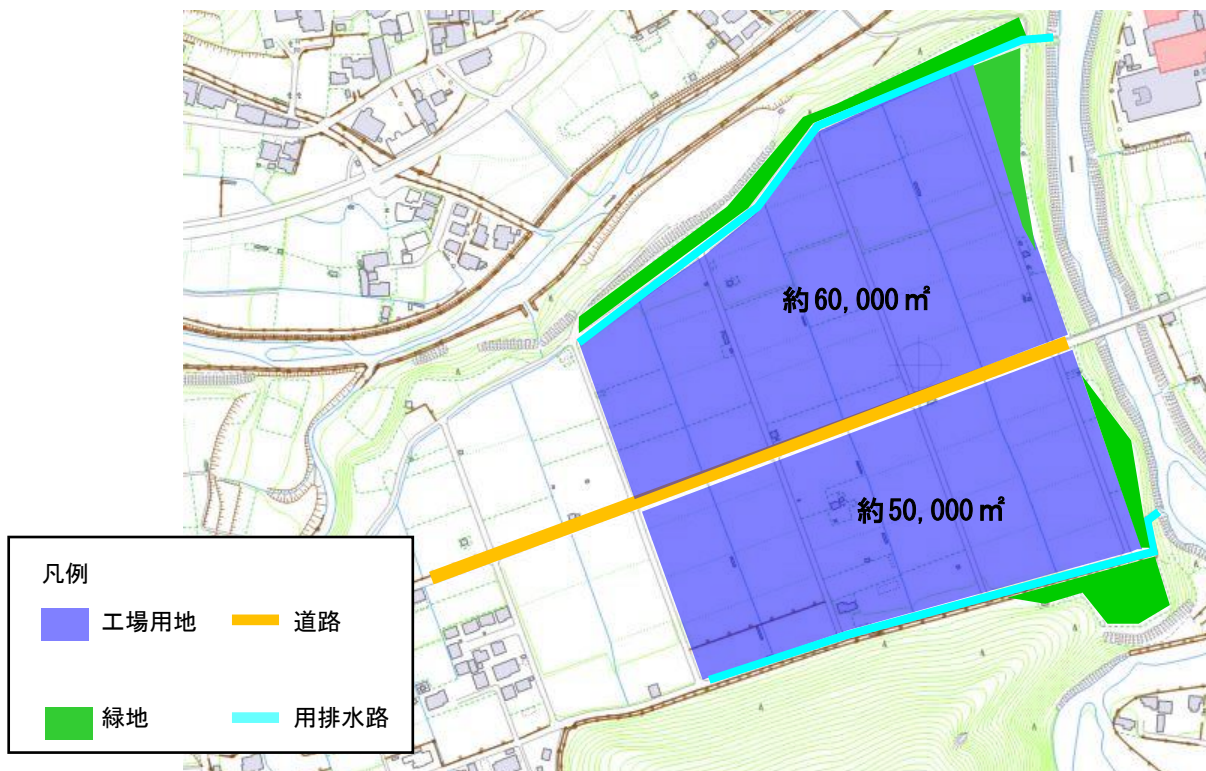
現在、中央自動車道都留インターチェンジに近接する工場団地の整備を計画しています。

## 【工業団地の概要】

- 所在地：山梨県都留市厚原
- 面積：約 110,000 m<sup>2</sup> (区画割については、企業様のご要望に合わせて可能な限り柔軟に対応いたします)
- 用途地域：非線引き都市計画区域・用途指定なし・建蔽率 70%、容積率 200%
- 用水：都留市上水道、地下水（富士山が生み出す豊富で良質な地下水があります）
- 電力：高圧可
- 排水：合併処理浄化槽→排水路→桂川



新工業団地計画図(案)



# 様々な企業立地支援

## ■ 支援金（企業立地支援条例）

対象業種	1. 製造業、 2. 情報通信業、 3. 運輸業及び郵便業、 4. 卸売業及び小売業、 5. 農業、 6. 学術・開発研究機関、 7. 宿泊業(旅館・ホテル)、 8. 娯楽業(遊園地・テーマパーク)、 9. 教育・学習支援業(動物園・植物園・水族館)、 10. 地域再生に係る業種
支援金	土地を除く固定資産税額(新設は5年間、増設は3年間)
	上下水道使用料(1~3年目は使用料の75%、4~6年目は50%、7~9年目は20%) ※1,200m <sup>3</sup> /2月以上した場合に適用
	合併処理浄化槽設置費の3分の2(上限1,000万円)
	雇用創出20万円/人(上限200万円) ※高校卒業同等以上の学歴で卒業から3年以内の市民を3年間継続して正規雇用した場合に適用

※雇用創出を除く支援金には適用要件があります。

※支援金の上限額は5,000万円/年です。

## ■ 法人税減税（地域未来投資促進法）

対象業種	1. 製造業、 2. 物流業
支援措置	建物・機械等の設備投資を行う場合の法人税等の特別償却(最大50%)又は税額控除(最大5%)

※都道府県から「地域経済牽引事業計画」の承認を受ける必要があります。

## ■ 無利子貸付（ふるさと融資）

対象者	法人格を有する民間事業者
対象事業	地域振興に資するあらゆる分野の民間事業で、以下の要件をすべて満たすもの ●公益性、事業採算性等の観点から実施されること ●1人以上の新たな雇用が見込まれること ●用地取得費を除いた貸付対象費用の総額が1,000万円以上
対象費用	●設備の取得等に係る費用 ●試験研究開発費等当該設備の取得に伴い必要となる不随費用
融資限度額	貸付対象事業費の総額から補助金を控除した額の35%(上限10.5億円)
融資条件	償還期間：15年以内(5年以内の据置期間を含む) 償還方法：元金均等半年賦償還 ※民間金融機関の連帯保証が必要(保証料を要す)

## お問い合わせ先

都留市役所 産業課 企業誘致推進室

TEL:0554-43-1111(内線158) FAX:0554-43-5049

E-mail:kigyoyuuchi@city.tsuru.lh.jp