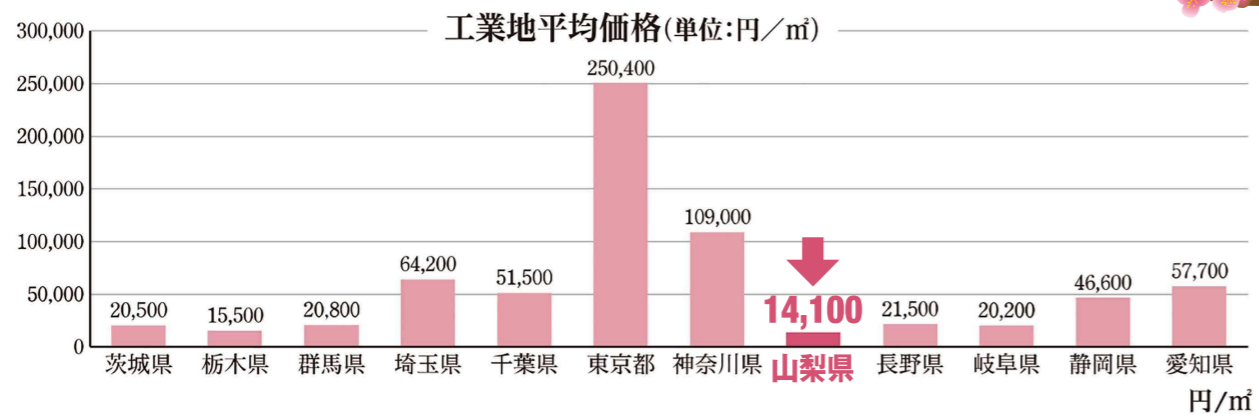


# 4

## 近隣県の地価より安価

設備投資資金を有効活用できます。



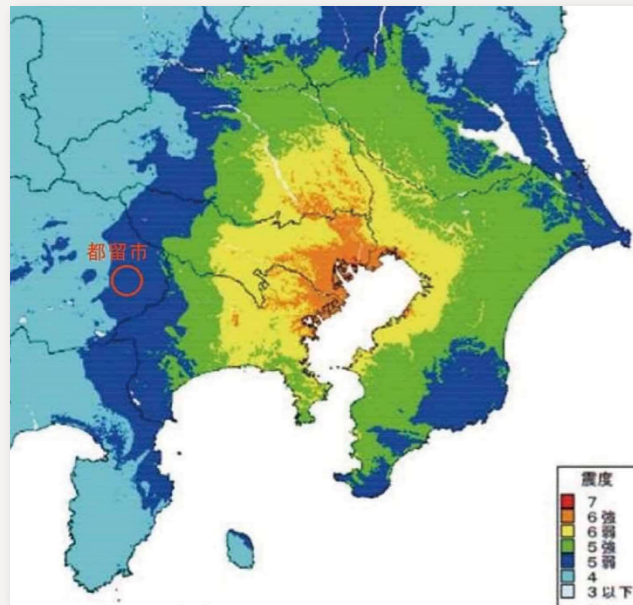
出典:山梨県企業立地ガイド

# 5

## 地震・水害に強い

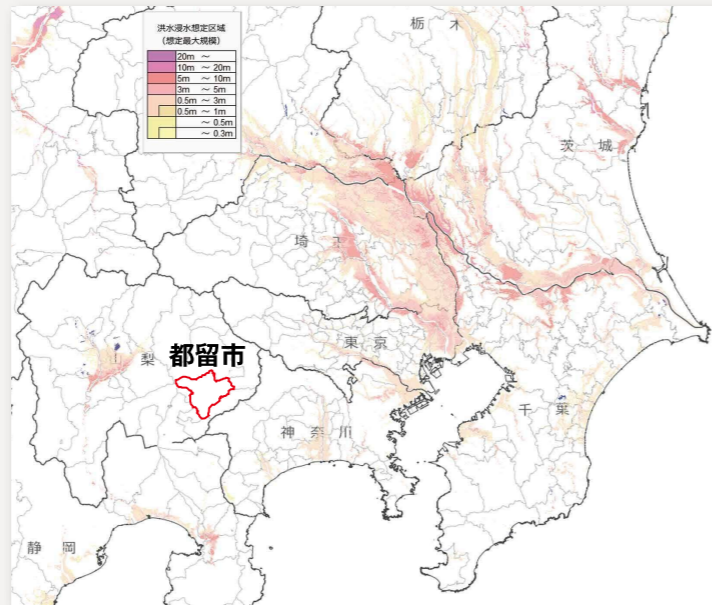
首都直下地震の大震度エリアはありません。

浸水エリアはありません。



震度区分図

出典:首都直下地震モデル検討会資料



洪水浸水想定区域

出典:重ねるハザードマップ

# 6

## 企業立地支援制度

支援制度が充実しています。

- 土地を除く固定資産税額(5年間)を支援
- 上下水道使用料に係わる支援金
- 合併処理浄化槽設置費の3分の2(上限1,000万円)を支援
- 正規雇用創出に係わる支援金(20万円/人)
- ふるさと融資制度による無利子貸付(上限10.5億円)

※支援には各種要件があります



■連絡先■

都留市 産業建設部 産業課 企業誘致推進室

〒402-8501 山梨県都留市上谷一丁目1番1号 TEL:0554-43-1111(内線158)



# 山梨県 都留市

自然豊かで東京へのアクセスに優れ暮らしやすいまち

# 企業立地ガイド



都留市は山梨県の東部に位置し、日本“新・花の百名山”に選ばれた三ツ峠山、二十六夜山など、それぞれ個性ある山々に囲まれた豊かな緑と“平成の名水百選”に選ばれた富士山からの伏流水が溢れる自然環境に恵まれた城下町の面影を残す小都市です。

また、リニアモーターカー実験線の拠点基地があることで知られるとともに、公立大学法人都留文科大学をはじめ3つの高等教育機関及び技術系学

科を擁す高校が立地し、4,000人を超える学生が集い研鑽に励んでいます。

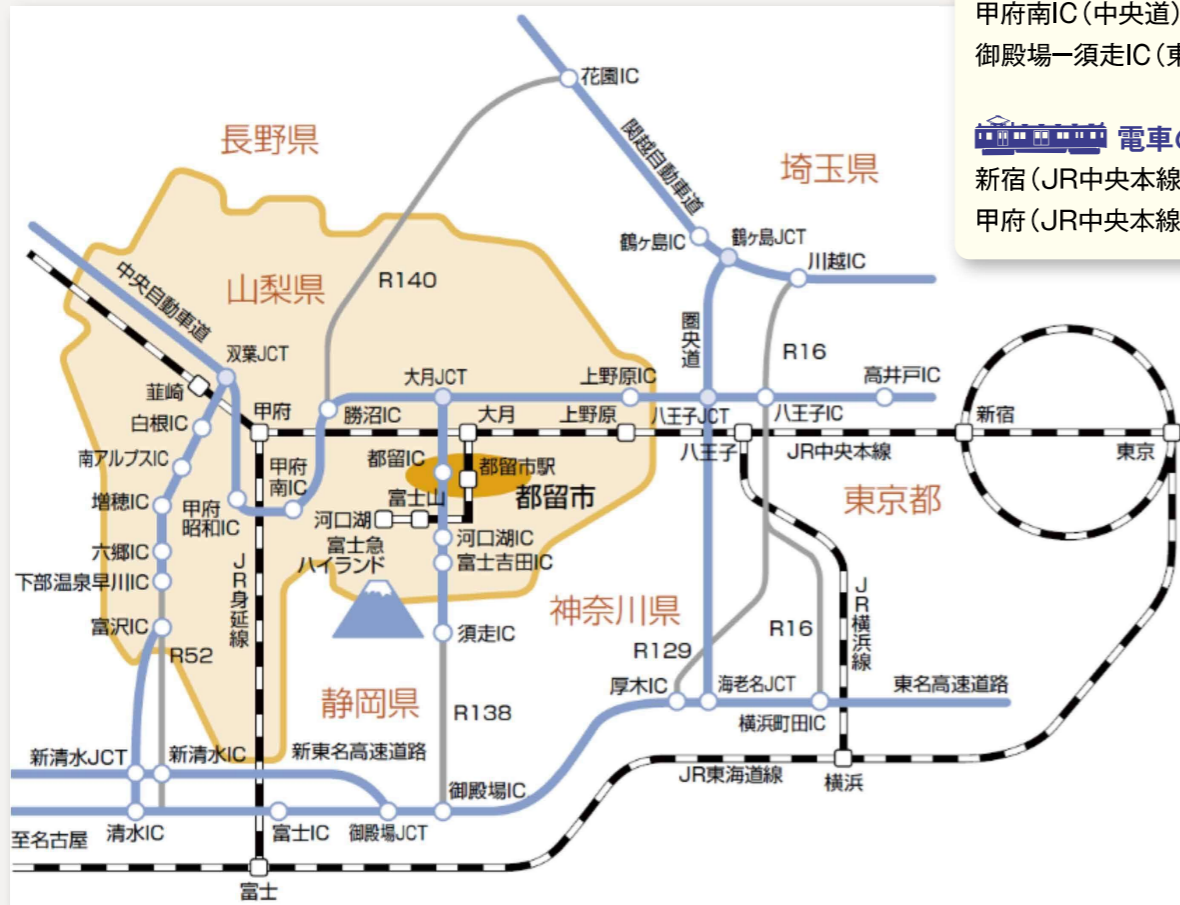
市内には、中央自動車道、国道139号が縦貫し、特に中央自動車道へのアクセスは市の中心部に都留ICが位置するため大変良く、東京方面・名古屋方面へのアクセスに恵まれています。

これらの特長を活かすとともに、様々な支援制度により企業の皆さまをサポートしてまいりますので、都留市への立地を心よりお待ちしております。



# 1 優れたアクセス性

東京・名古屋・関東一円へのアクセスが優れています。



## 自動車の場合

- 新宿-大月JCT(中央道富士吉田線)-都留IC .....75分
- 甲府南IC(中央道)-大月JCT(中央道富士吉田線)-都留IC .....40分
- 御殿場-須走IC(東富士五湖道路~中央道富士吉田線)-都留IC.....45分

## 電車の場合

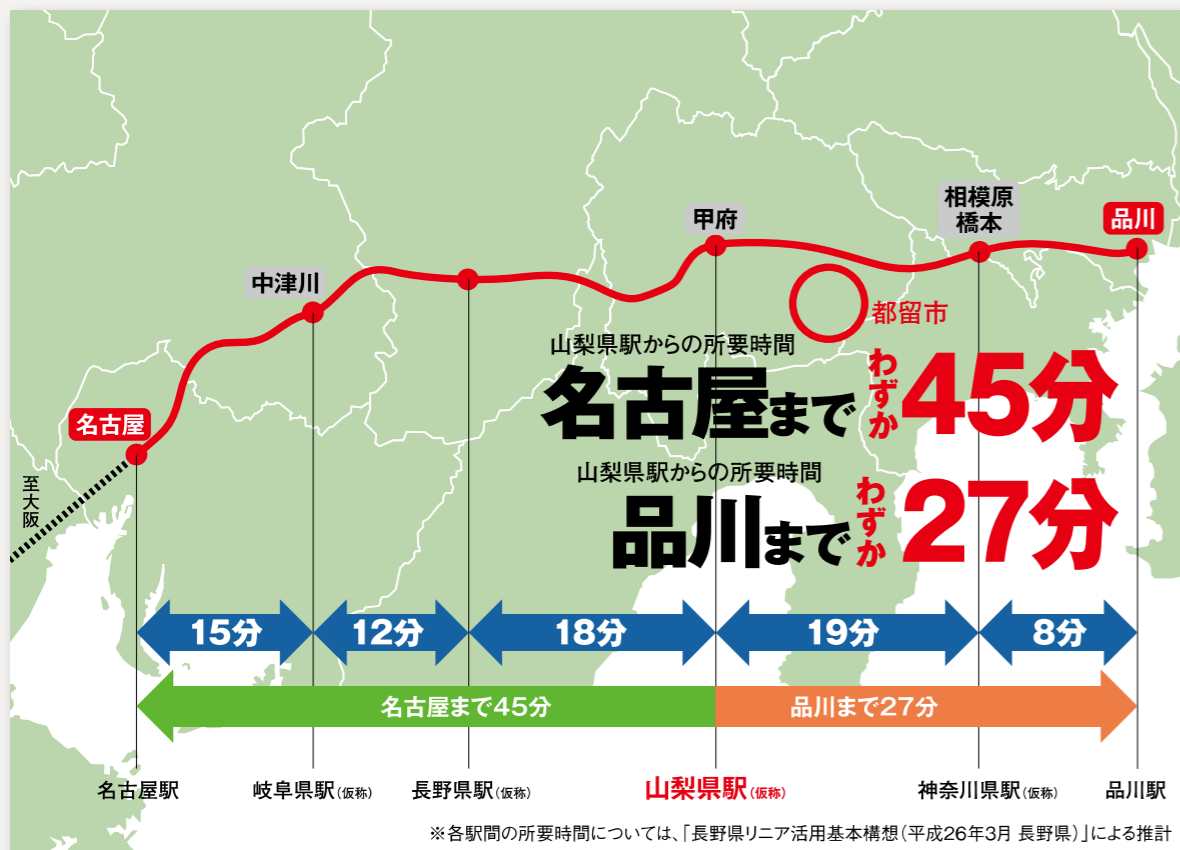
- 新宿(JR中央本線)-大月(富士急行線乗換)-都留市駅 .....80分
- 甲府(JR中央本線)-大月(富士急行線乗換)-都留市駅 .....60分

# 3 安定的な人材の供給

市内に教育機関が集中し、人材採用環境が整っています。

学校名	収容定員	備考
公立大学法人都留文科大学	文学部:1,600人 教養学部:1,320人 大学院:50人 合計:2,970人	・卒業生の約半数が民間企業に就職 ・男女比率は男性3割、女性7割
健康科学大学看護学部	看護学科:320人	県内の病院等に多くが就職
山梨県立産業技術短期大学校都留キャンパス	生産技術科:30人 電子技術科:30人 合計:60人	県内就職率86.7%(2022年度)
山梨県立興譲館高等学校	普通科:240人 英語理数科:75人 工業科:288人 合計:603人	ファンック(株)他都留市及び周辺市町村にある製造業に就職実績多数有

# 2 リニア中央新幹線で利便性アップ



## 中央道富士吉田線のICを中心とした都留市の周辺エリア

富士山が生み出す豊富で良質な地下水があるとともに、多くの企業が立地し、事業環境が整っています。

